

2F

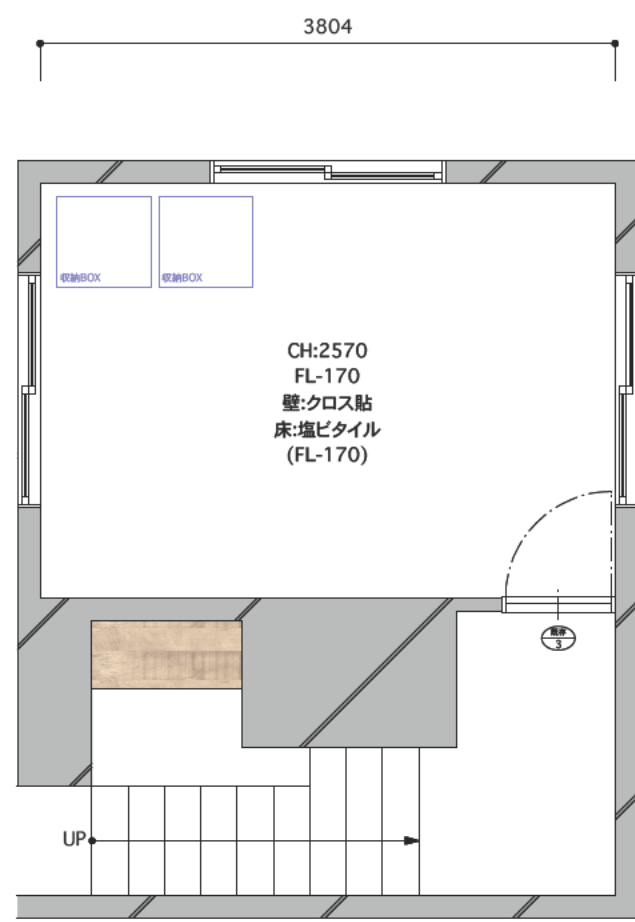


客席
 27.20㎡(8.2坪)
 床:塩ビタイル張り(品番未定)
 一部:既存モルタルクリア塗装
 壁:クロス貼り(品番未定)
 一部腰壁:塩ビタイル張り(品番未定) (目地:ホワイト)



《 席数 》

ベンチシート	…	16席
カウンター	…	8席
合計	…	24席



トイレ
 1.49㎡(0.45坪)
 床:既存床
 仕上げ:クリア塗装(クリア)
 壁:AEP塗装(19-90A)
 一部板貼(FRL182412T)

厨房
 12.28㎡(4.0坪)
 床:防水仕様
 仕上げ:モルタル/珪藻土カラー塗装(クリア)
 壁:ウレタン塗装(19-90A)
 一部ステンレス貼 (目地:ライトグレー)

note 記載寸法については設計寸法であり、現場寸法を約束できるものではありません。施工の際には、実測を行い調整願います。躯体等の配置は想定配置ですので、必ずしも整合性が取れているものとは限りません。諸官庁指導により防災上の問題等が発生した場合には、変更の可能性があります。

CH=H2840
 面積=2階 52.5㎡(15.88坪) 3階 14.5㎡(4.38坪)
 〒183-0027 東京都府中市本町

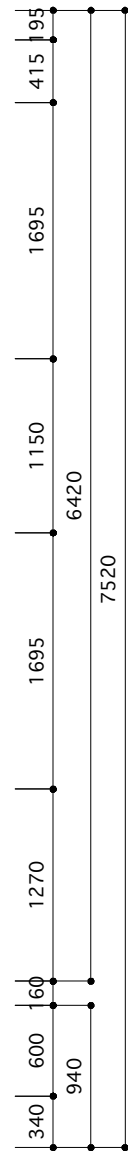
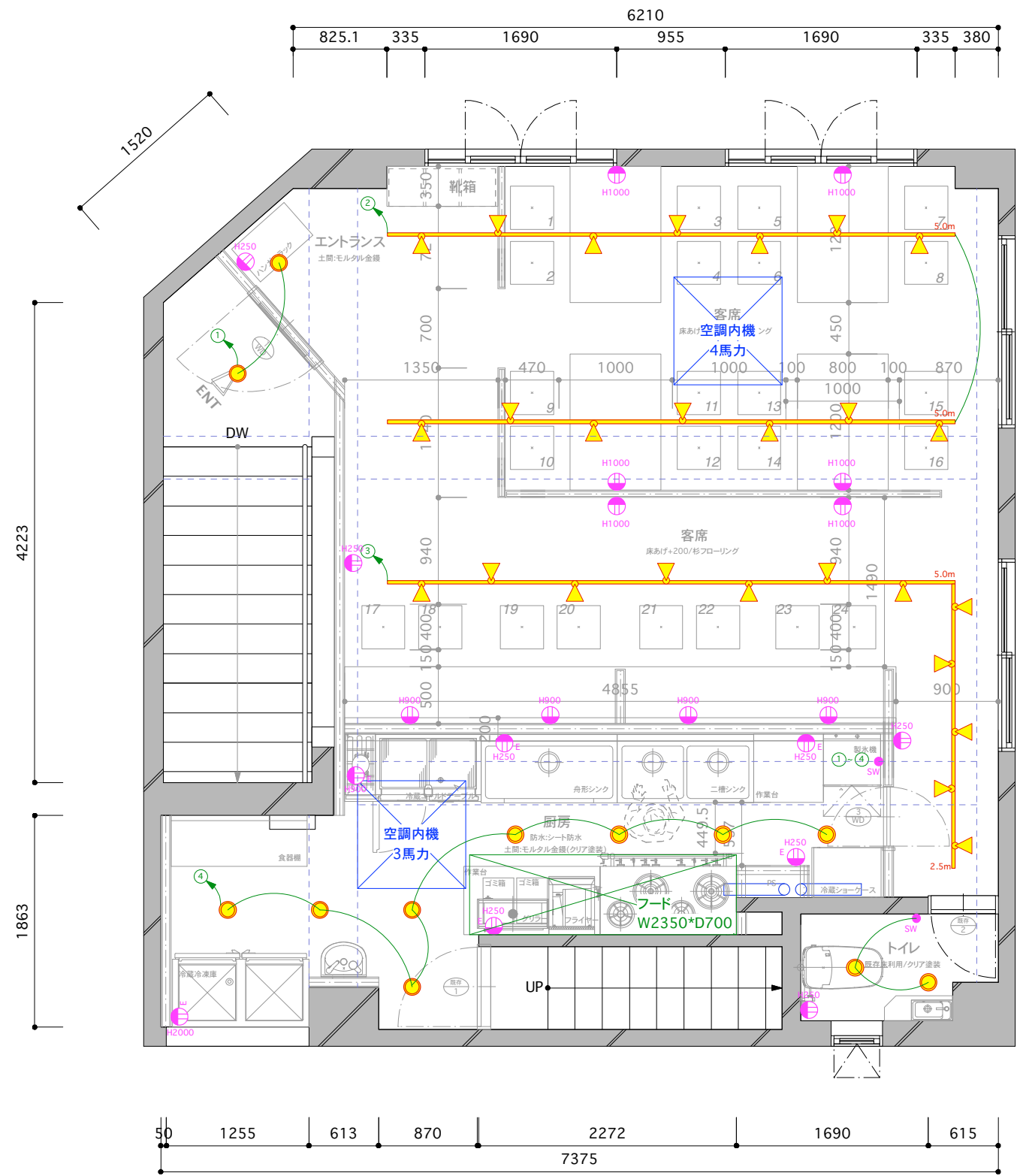
date 2018/02/16

project 新装工事
 title 平面図

scale 1/50

no. /

2F



3F



note 記載寸法については設計寸法であり、現場寸法を約束できるものではありません。施工の際には、実測を行い調整願います。躯体等の配置は想定配置ですので、必ずしも整合性が取れているものとは限りません。諸官庁指導により防災上の問題等が発生した場合には、変更の可能性があります。

CH=H2840
面積=2階 52.5㎡(15.88坪) 3階 14.5㎡(4.38坪)
〒183-0027
東京都府中市本町

date 2018/02/16

project 新装工事
title 平面図

scale 1/50

no.