



既製品 御見積別途

図面受け取りに関する御注意  
 この図面のデザイン、アイデア、納まり、色彩等の権利は [redacted] 属するものとし、  
 全部又は 一部を無断で使用することを禁止いたします。計画に使用しない場合は受取から30日以内に破棄する事。  
 許可なく使用又は所持した場合はこの内容にかかる製作費等を請求させていただきます。  
 又コピー等の使用を希望される場合は事前に許可を得る事。

PROJECT

住宅改修工事

SCALE

1/100 (A3)

TITLE

基本図 平面図

顧客承認欄

上記確認の上、承諾しました

平成 年 月 日

DATE

20/1/16

ADDRESS

福岡市西区愛宕浜

CHECKED BY

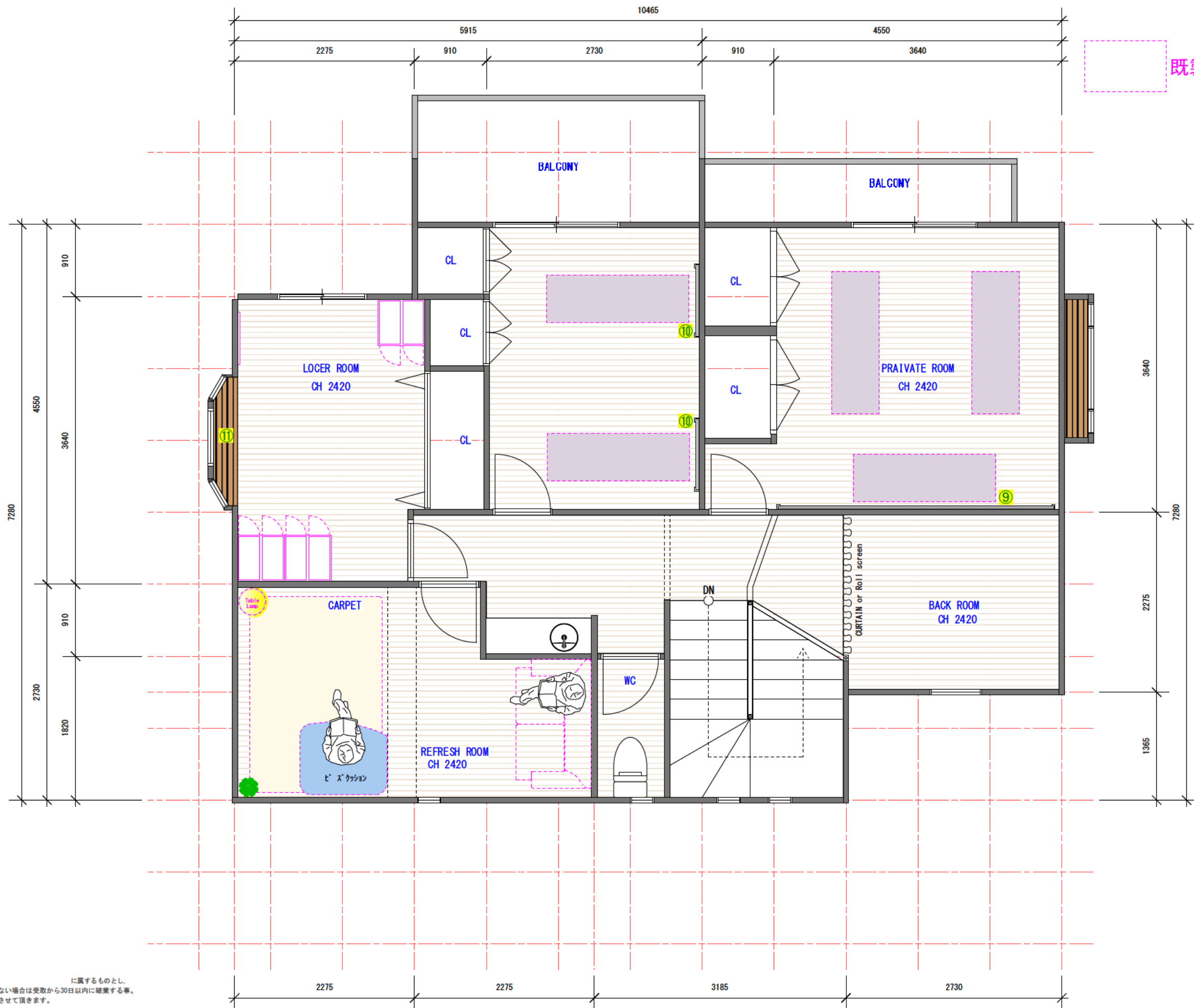


SUBMIT NUMBER

01

DRAWING NUMBER

A01



既製品 御見積別途

図面受け取りに関する御注意  
 この図面のデザイン、アイデア、納まり、色彩等の権利は 貴社に属するものとし、  
 全部又は 一部を無断で使用することを禁止いたします。計画に使用しない場合は受取から30日以内に破棄する事。  
 許可なく使用又は所持した場合はこの内容にかかる製作費等を請求させていただきます。  
 又コピー等の使用を希望される場合は事前に許可を得る事。

1F



**DL1 ダウンライト**  
8. 8W/2700K

100W相当  
**AD 1028 B27**  
 ¥7,800 (税別)

LED  
 本体: アルミダイキャスト・マッドブラック塗装  
 レンズ: アルミダイキャスト・シアン/クリア/ブルー/ブラック  
 ・光束角度: 40°(光束径: 400mm)  
 ・照射可能天井厚さ: 25mm  
 ・照射可能天井形状: (50×50)  
 ・光束色温度: 2700K  
 ・光束全光束: 100lm  
 ・消費電力: 8W  
 ・寿命: 50,000時間  
 ・調光対応: 対応 (調光器別売)  
 ・調光器: AE36745E ¥12,000 (税別)  
 ・調光器: AE36745E ¥12,000 (税別)  
 ・調光器: AE36745E ¥12,000 (税別)  
 ・調光器: AE36745E ¥12,000 (税別)

**SP1 スポットライト**  
9. 2W/2700K

JDR100W相当  
**AS 43977 L (30°)**  
 ¥13,800 (税別)

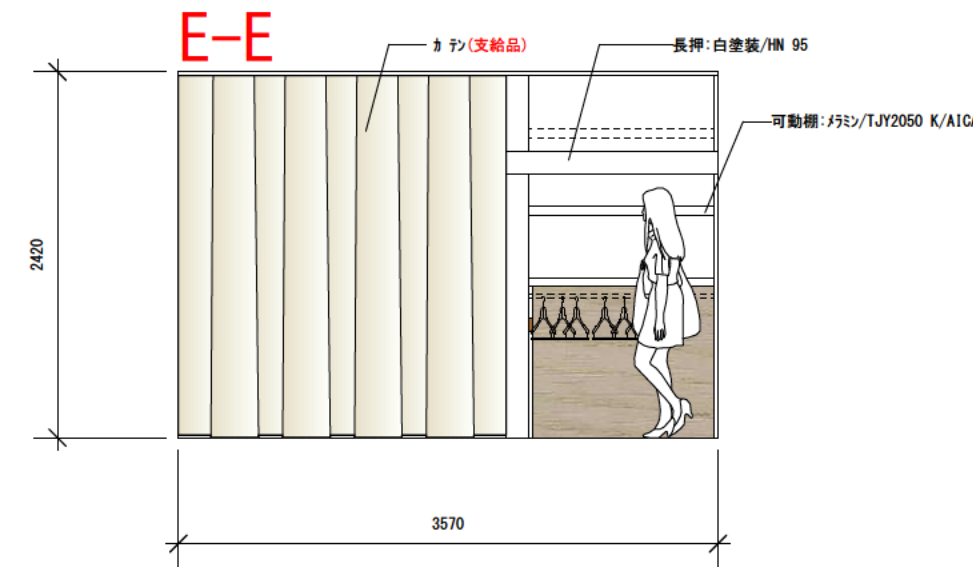
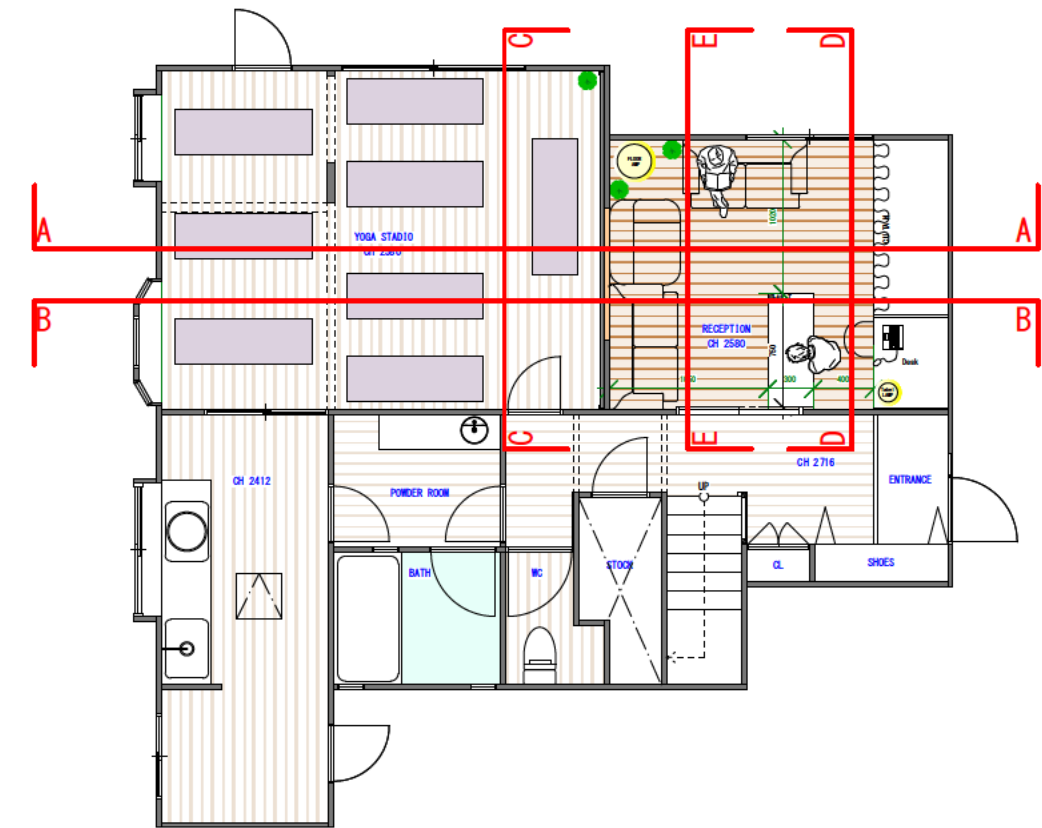
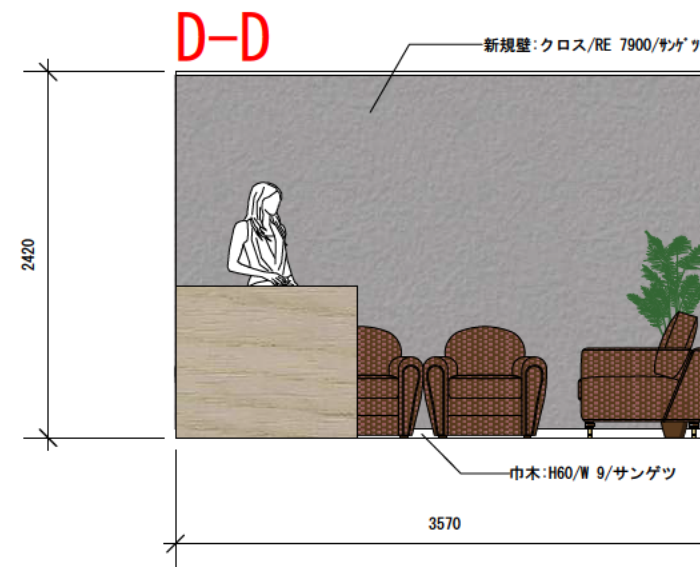
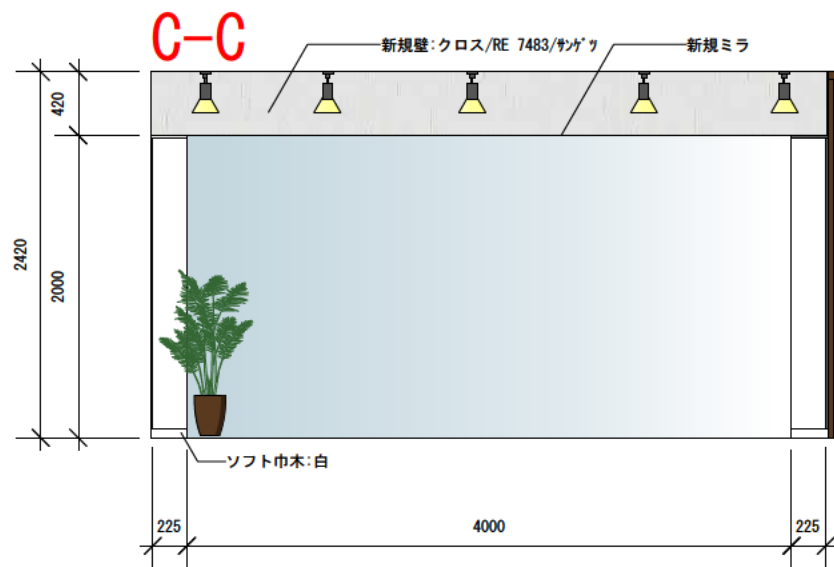
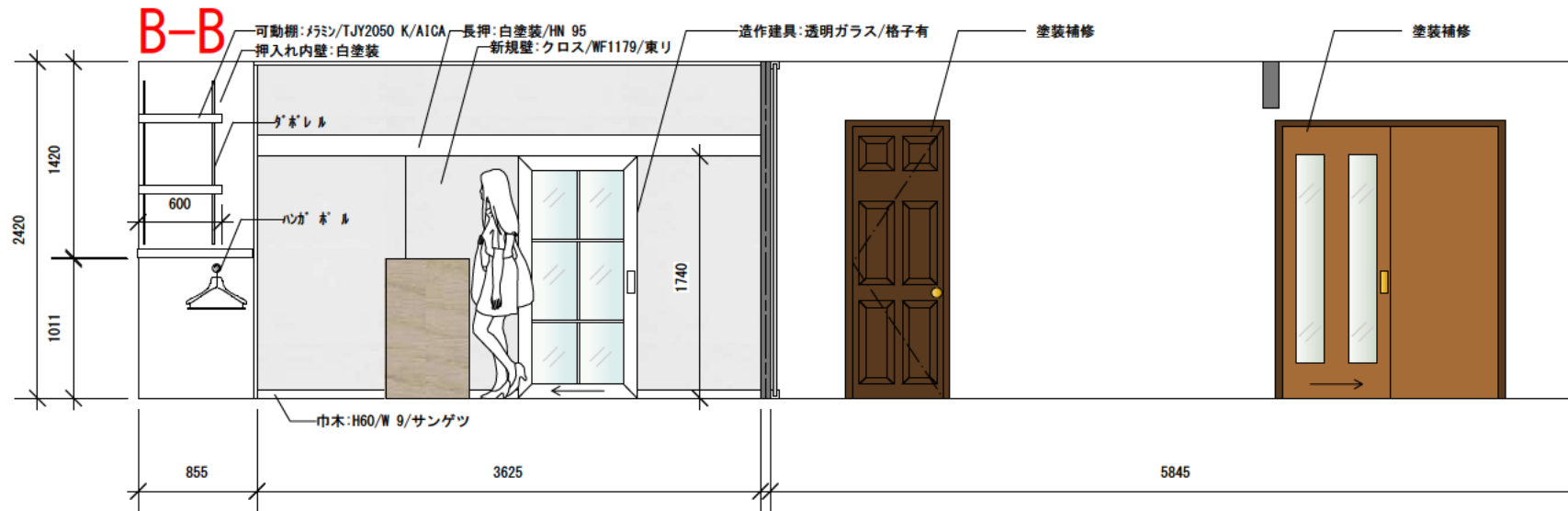
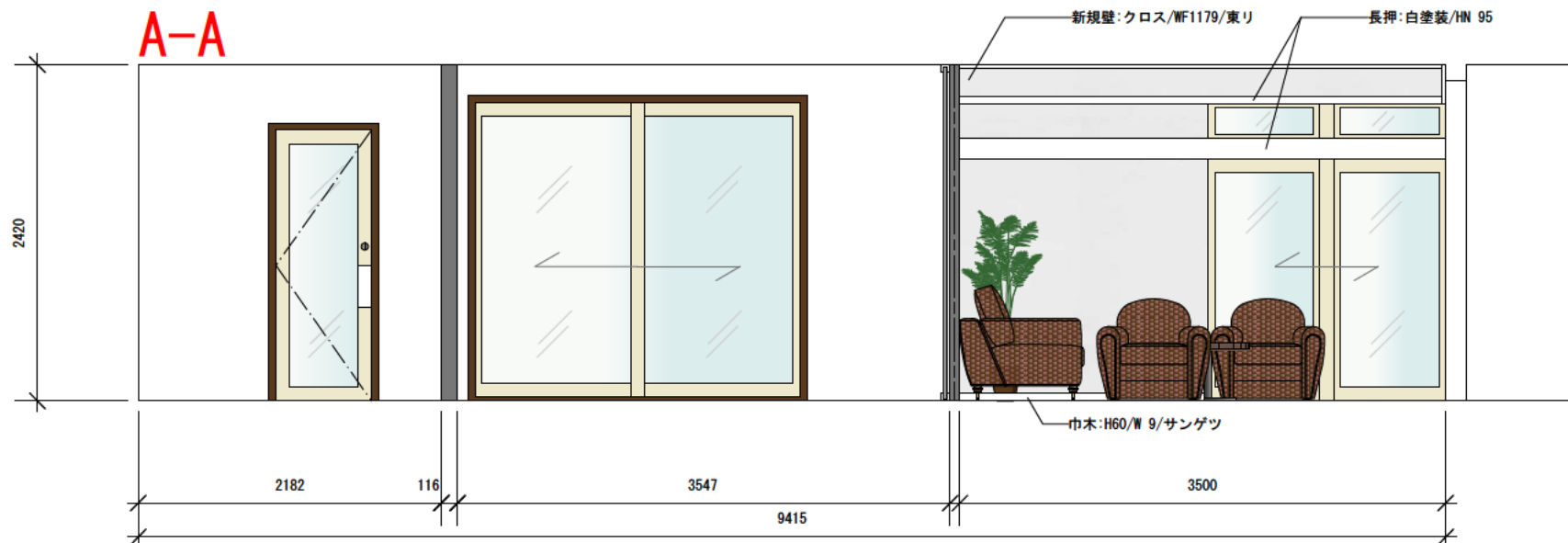
LED  
 本体: アルミ・ブラック塗装  
 レンズ: ポリカーボネート  
 ・光束角度: 30°(光束径: 400mm)  
 ・照射可能天井厚さ: 25mm  
 ・照射可能天井形状: (50×50)  
 ・光束色温度: 2700K  
 ・光束全光束: 100lm  
 ・消費電力: 9.2W  
 ・寿命: 50,000時間  
 ・調光対応: 対応 (調光器別売)  
 ・調光器: AE36745E ¥12,000 (税別)  
 ・調光器: AE36745E ¥12,000 (税別)  
 ・調光器: AE36745E ¥12,000 (税別)  
 ・調光器: AE36745E ¥12,000 (税別)

**調光器**

**AE 36745 E**  
¥12,000 (税別)

本体: プラスチック 白色  
 ・高: 120mm 幅: 70mm 出線: 20mm 径: 0.2mm  
 ・1.5mmスイッチボックス: JSC08340  
 ・JIS規格に準拠  
 ・調光範囲: 100%～約1%  
 ・調光器: AE36745E ¥12,000 (税別)  
 ・調光器: AE36745E ¥12,000 (税別)  
 ・調光器: AE36745E ¥12,000 (税別)  
 ・調光器: AE36745E ¥12,000 (税別)





住宅改修工事

SCALE

1/100 (A3)

TITLE

基本図 平面図

顧客承認欄

上記確認の上、承諾しました

平成 年 月 日

CHECKED BY

DATE

20/1/16



SUBMIT NUMBER

01

DRAWING NUMBER

A01

# Picture Image

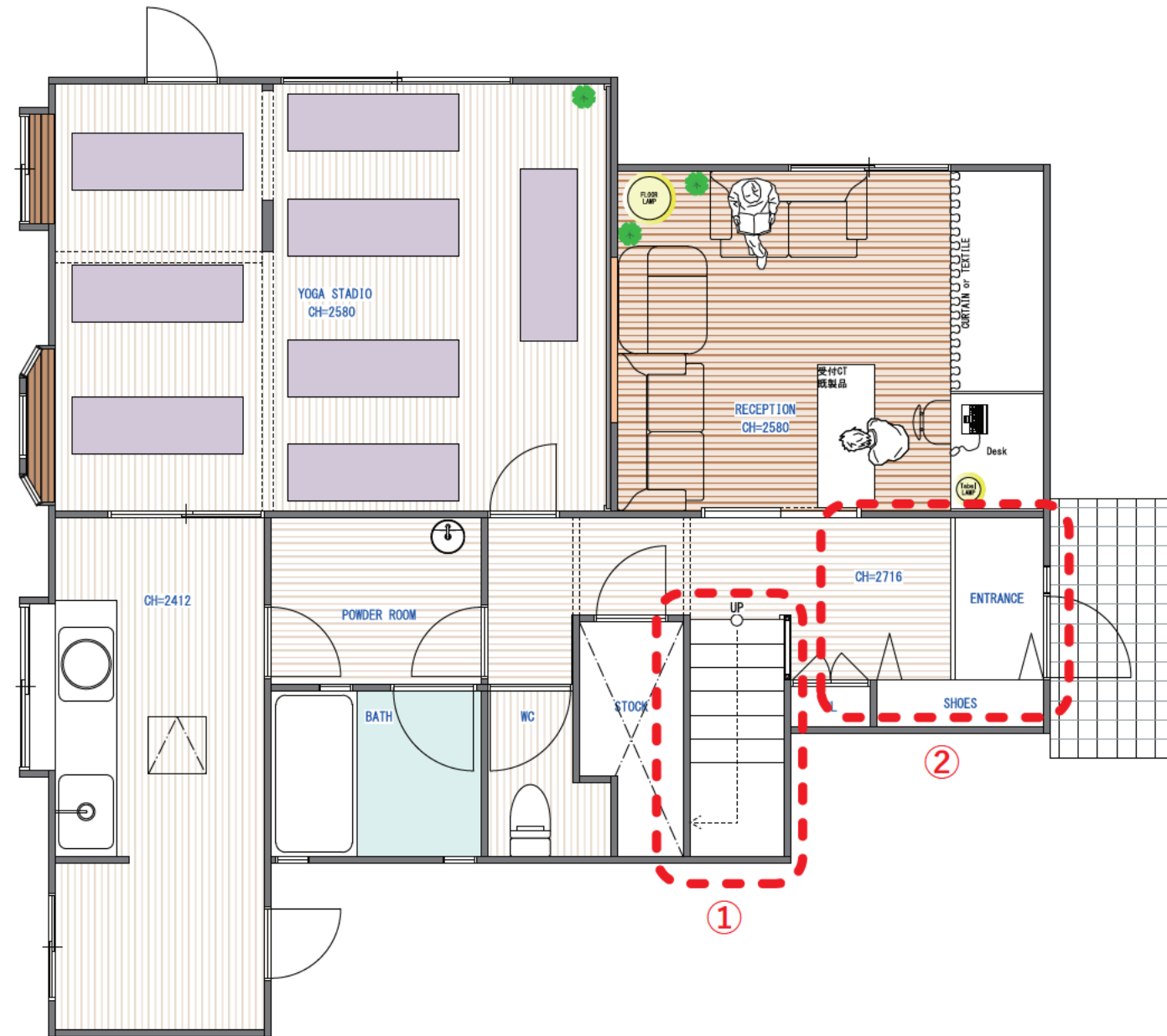


Image ①

イメージのようにモノトーンの  
写真や絵を並べる事で、全体に  
統一感をもたらすことができます。

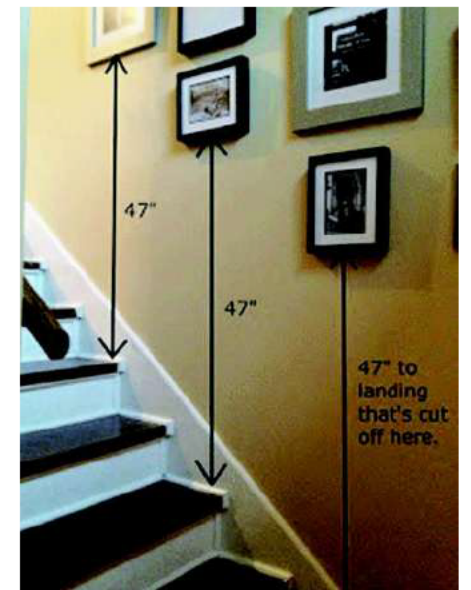


Image ②

