

KITAKOSHIGAYA



KITAKOSHIGAYA

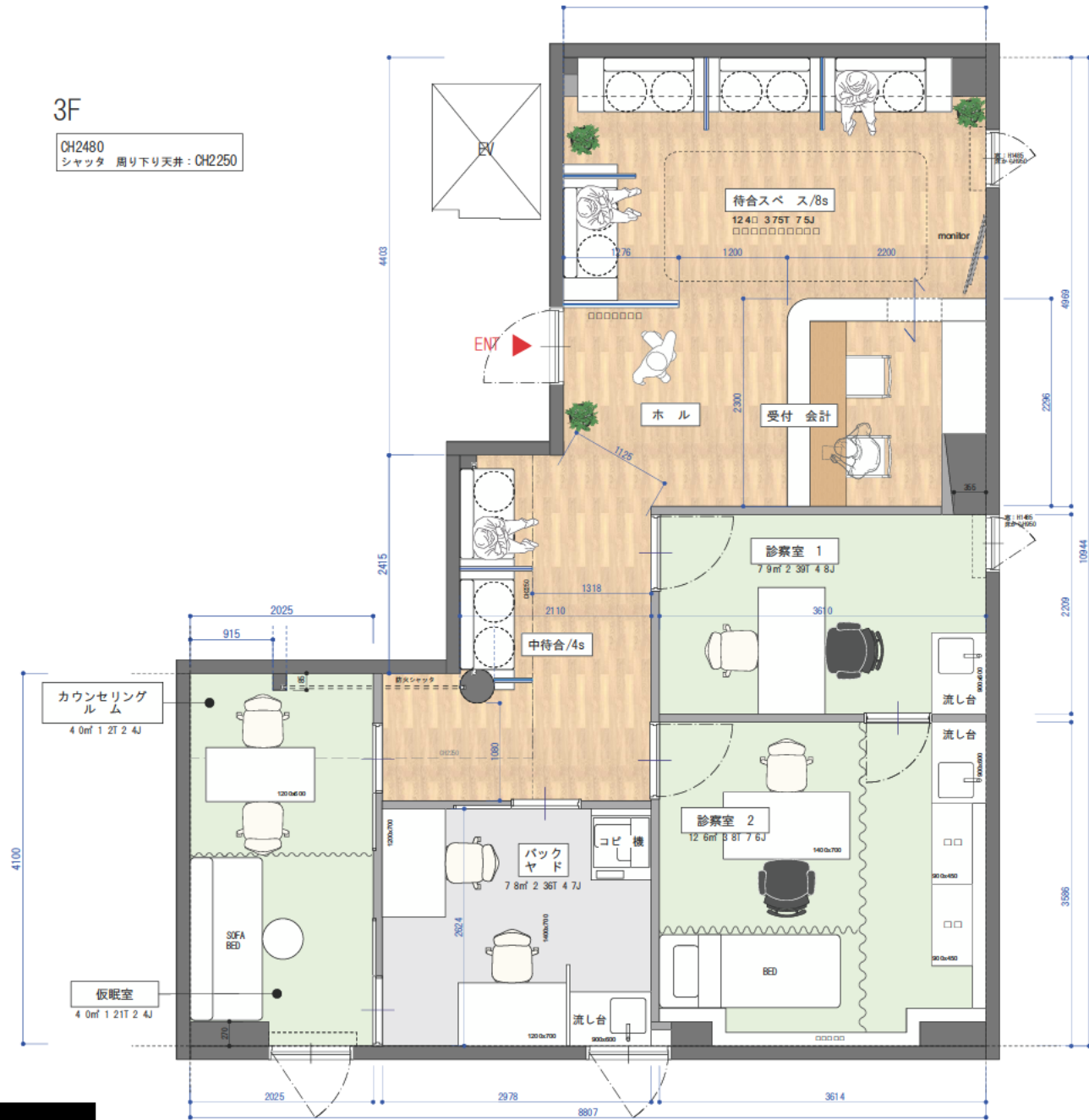
2020 SPRING

内部仕上表										
場所	室名	床	壁、巾木	壁	不燃 準不燃	柱型	天井	不燃 準不燃	廻り縁	備考
入口(外部)		既存タイル貼りのまま	なし	既存LGS+PB12.5の上AEP塗装	不燃	*壁に準ず	既存スチール三方枠のまま	不燃	なし	
店内/客席側		FL+0/既存モルタルの上、フィニッシュモルタル 素地仕上げ	H75堅木ラッカー塗装仕上げ	既存LGS+PB12.5の上AEP塗装	不燃	*壁に準ず	既存LGS+PB12.5の上AEP塗装	不燃	なし	
店内/ カウンター厨房側		FL+0/既存モルタルの上、フィニッシュモルタル 素地仕上げ	H75ソフト巾木 サンゲツW-29	既存LGS+PB12.5の上AEP塗装 *腰h1000までt1.2SUS HL貼り	不燃	*壁に準ず	既存LGS+PB12.5の上AEP塗装	不燃	なし	
STAFF ROOM		FL+0/既存モルタルの上、t3塩ビタイル貼り	H75ソフト巾木 サンゲツW-29	既存LGS+PB12.5の上AEP塗装	不燃	*壁に準ず	既存LGS+PB12.5の上AEP塗装	不燃	なし	
TOILET		FL+0/既存モルタルの上、フィニッシュモルタル 素地仕上げ	H75堅木ラッカー塗装仕上げ	既存LGS+PB12.5の上AEP塗装	不燃	*壁に準ず	既存LGS+PB12.5の上AEP塗装	不燃	なし	

略 語	OP 油性顔料合ペイント SOP 合成樹脂顔料合ペイント LE ラッカーエナメル FEP フタル酸樹脂エナメル VEP 塩化ビニール樹脂エナメル AEP アクリル樹脂エナメル (常温型) AEP-BE アクリル樹脂エナメル (焼付型) UEP フレタン樹脂エナメル (常温型) UEP-BE フレタン樹脂エナメル (焼付型) XEP エポキシ樹脂エナメル (常温型)	XEP-BE エポキシ樹脂エナメル (焼付型) FUP フッ素樹脂塗装 (常温型) 重防食または長期耐候性塗装・ FUP-BE フッ素樹脂塗装 (焼付型) 汚染系) EP 合成樹脂エマルションペイント AL アクリルラッカー OS オイルステイン、アルコール溶性着色剤 CL クリアラッカー UIC フレタンクリア Z-U-E 2液形ポリウレタンエナメル	PB : 石膏ボード (w:ダブル張り) RB : 岩綿吸音板 GW : グラスワールボード 化粧PB : 化粧石コウボード ケイカル板 : ケイ酸カルシウム板 J&P : ジェットパーナー&ポリッシャー	SUS ステンレス G I S 亜鉛鉄板 AL アルミニウム LGS 軽量紙骨 FB フラットバー HL ヘアライン S 軽量形鋼 (C-100×50×20×2.3)	LC 軽量コンクリート PC プレキャストコンクリート ALC 軽量気泡コンクリート CB コンクリートブロック TB テラゾーブロック C コンクリート下地 M モルタル下地 AS アスファルト防水	w 幅 d 奥行 h 高さ l 長さ t 厚さ φ 径	内装制限 ● 難燃材 ⊕ 準不燃材 ⊖ 不燃材 ⊗ 下地共不燃材
認定番号表	●耐火性能認定番号 外壁 (非耐力型) : 押出成形セメント板 t=60 (1時間) . . . ヨコ貼り F P060N E-9037 外壁 (非耐力型) : 押出成形セメント板 t=60 (1時間) . . . タテ貼り F P060N E-9038 外壁 (非耐力型) : ケイカル板 t=95 (1時間) F P060N E-9302 間仕切壁 (非耐力型) : 繊維強化石膏板 t=21+21 (1時間) F P060N P-0007 間仕切壁 (非耐力型) : ケイカル板 t=8+8両面貼 (1時間) F P060N P-9362	●防火性能認定番号 【不燃材料】 フレキシブルボード (大平板) NM-8576 石膏ボード (12.5以上) NM-8619 不燃炭層 (化粧) 石膏ボード (9.5) NM-8613 繊維混入ケイカル板 NM-8578 岩綿吸音板 (9,12) NM-8599	【準不燃材料】 耐水石膏ボード (12.5) (化粧) 石膏ボード (9.5) QM-9826 QM-9824 【壁紙材料】 (下地材により性能異なる) 無機質壁紙 (不燃) NM-9000 無機質壁紙 (準不燃) QM-9000 ビニル壁紙 (難燃) RM-9000				

3F

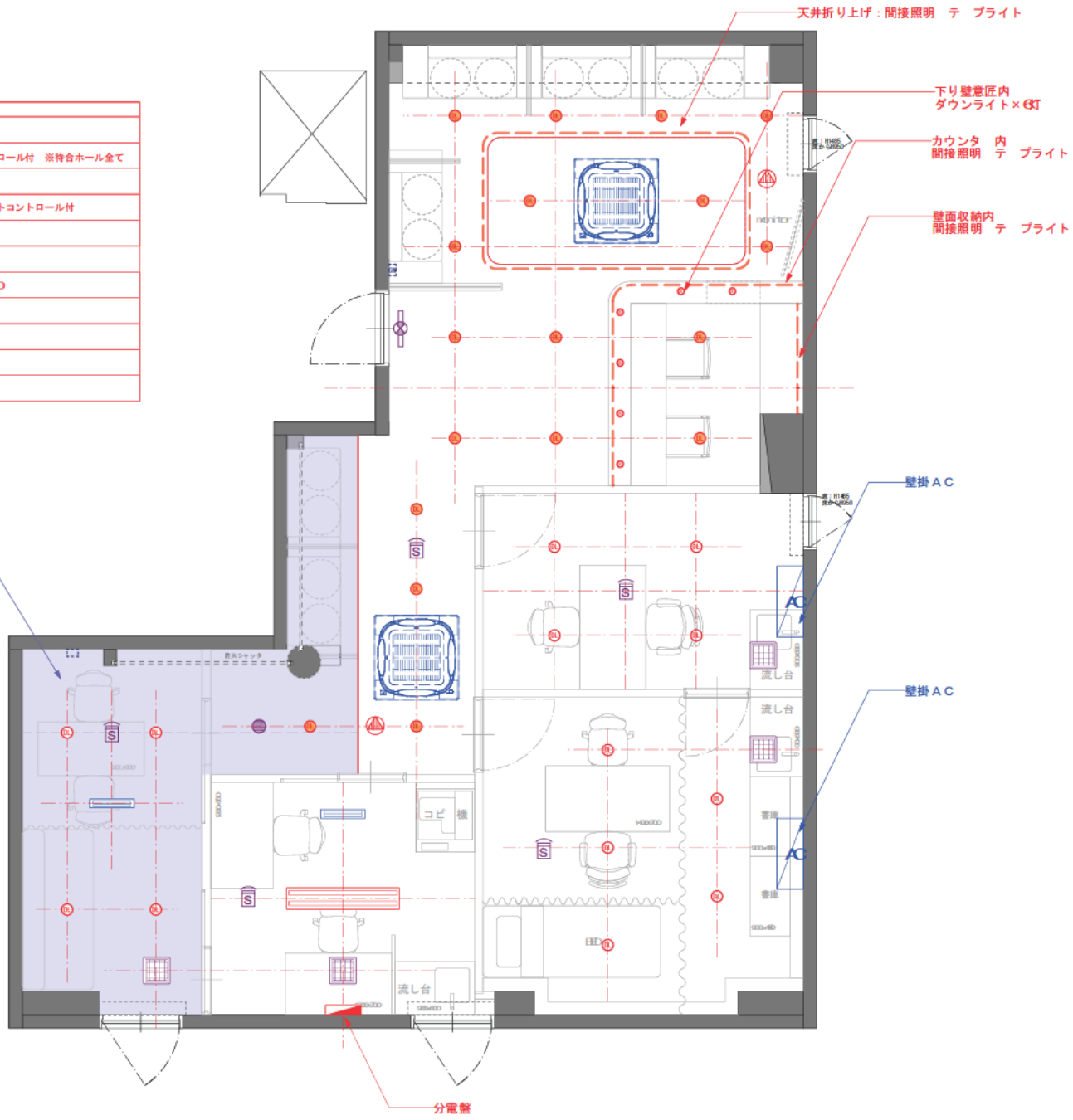
CH2480  
シャッター 周り下り天井 : CH2250

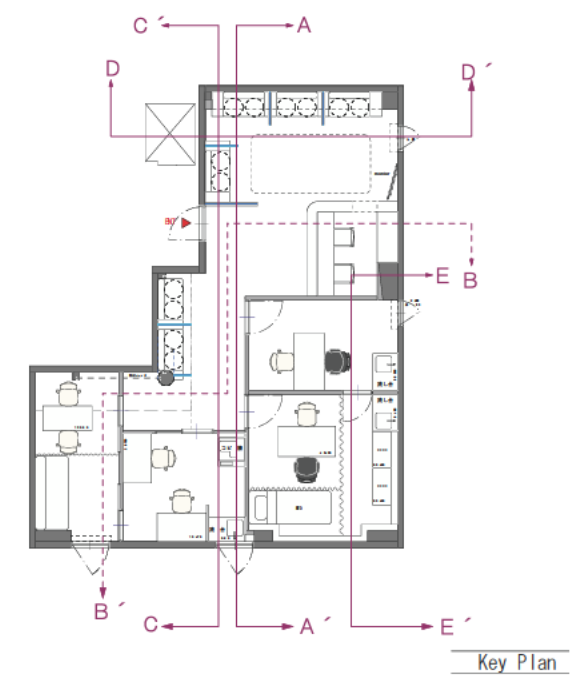
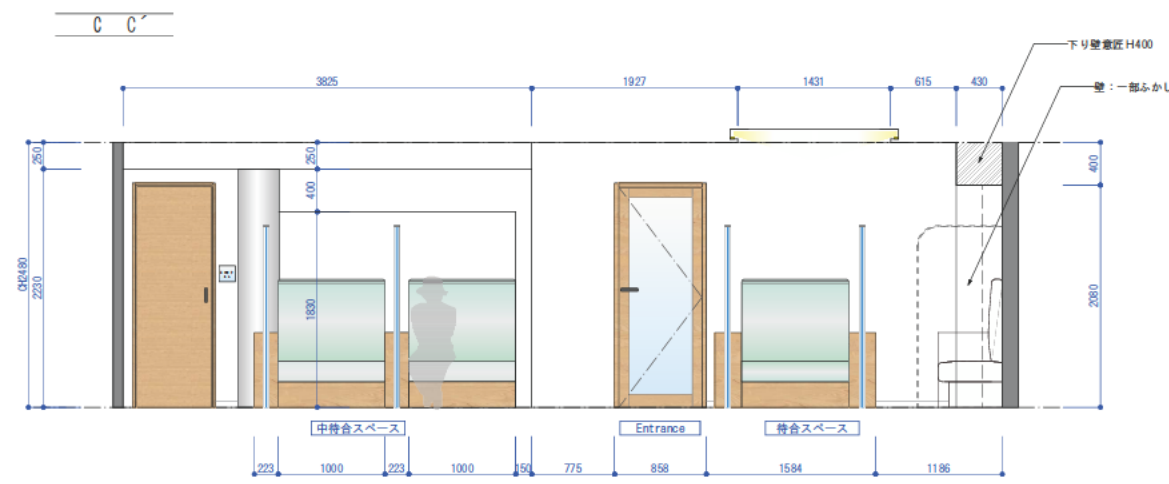
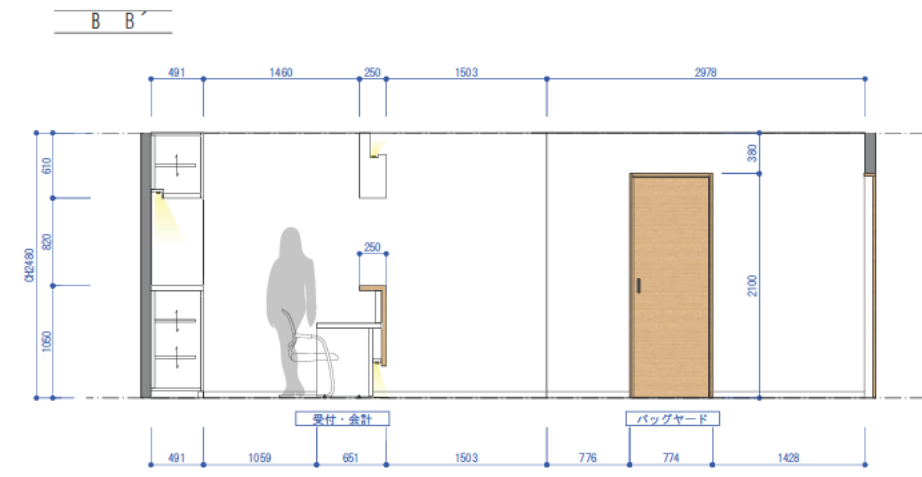
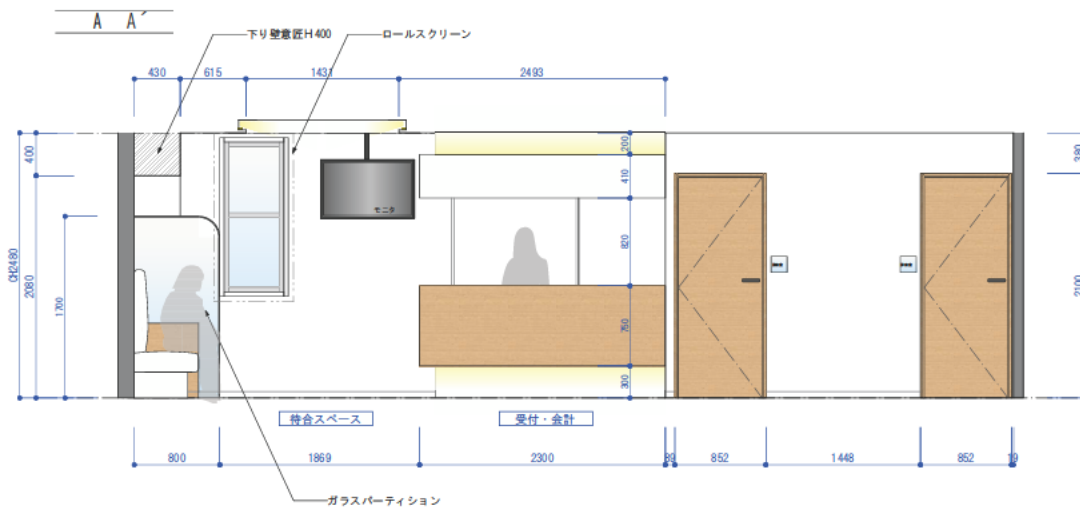


全体面積  
69.8㎡=21.15坪

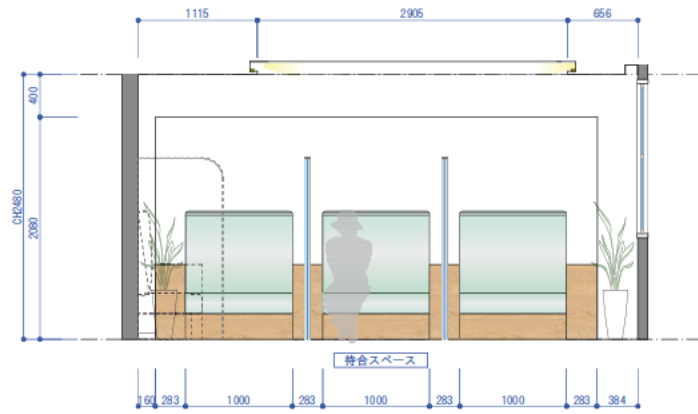
凡例	
	ダウンライト
	ダウンライト ライトコントロール付 ※待合ホール全て
	FLベースライト
	間接照明テープライト ライトコントロール付
	スピーカー
	分電盤
	吹出しブリーズライン WSD
	感知器
	換気口
	避難誘導灯
	非常灯

CH2250

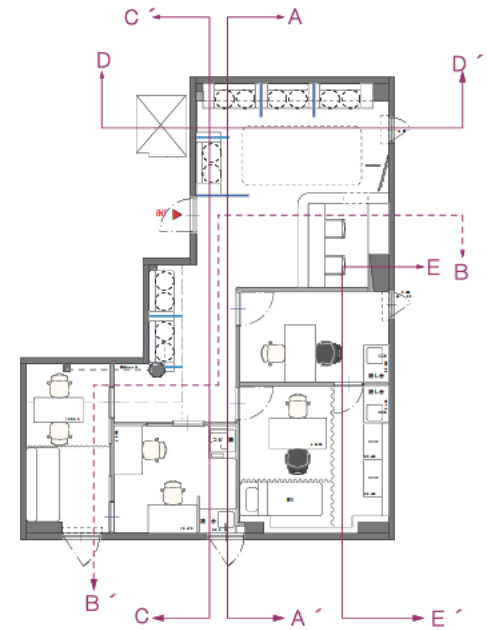
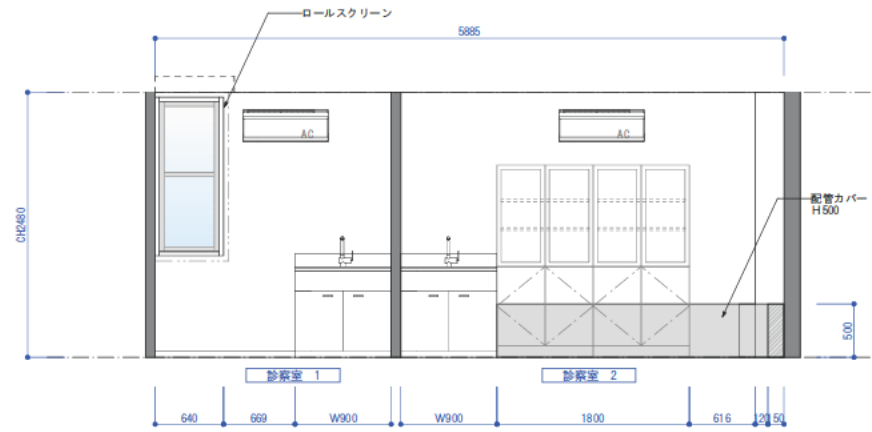




D D'



E E'



Key Plan