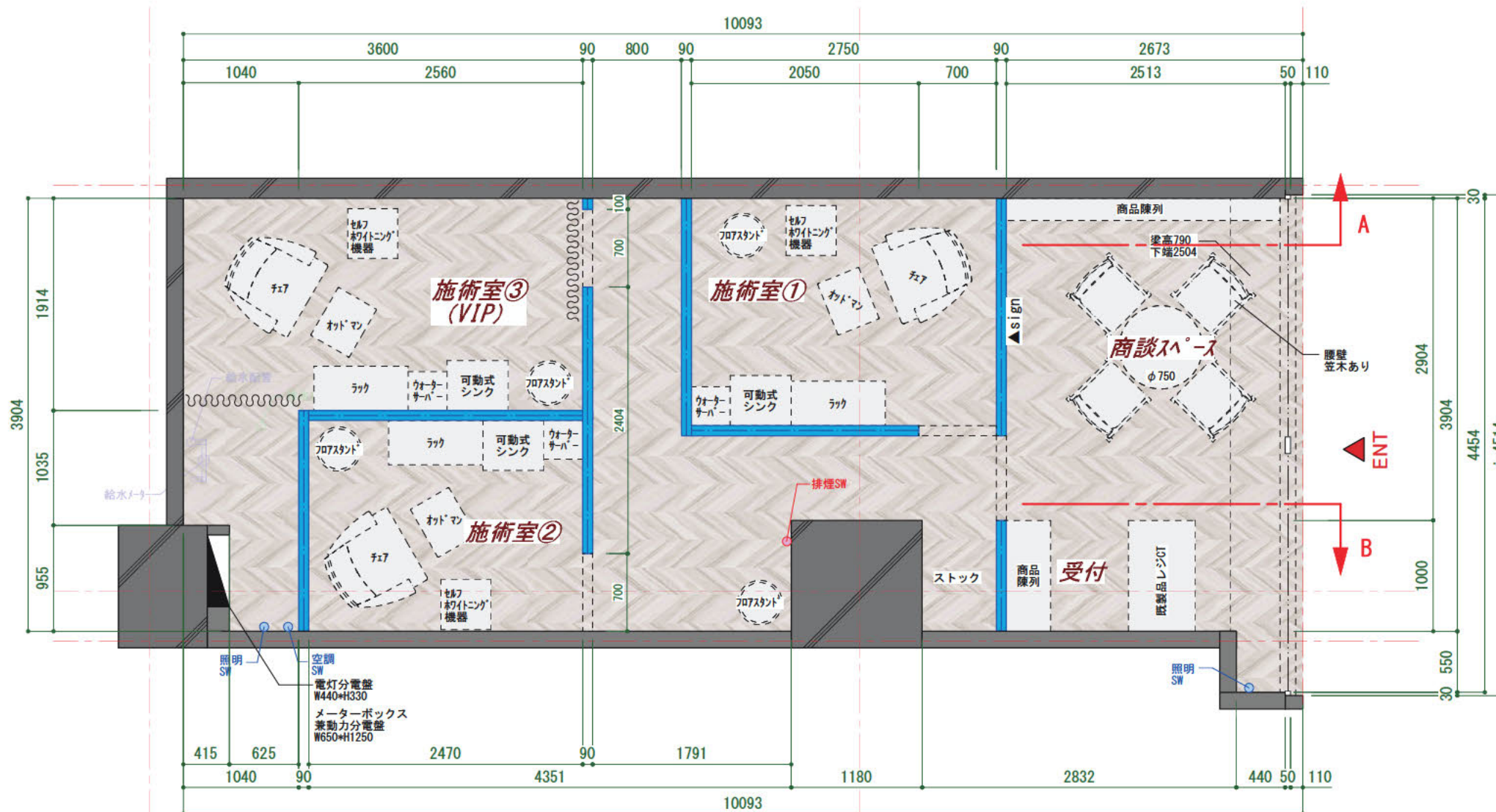


新規図

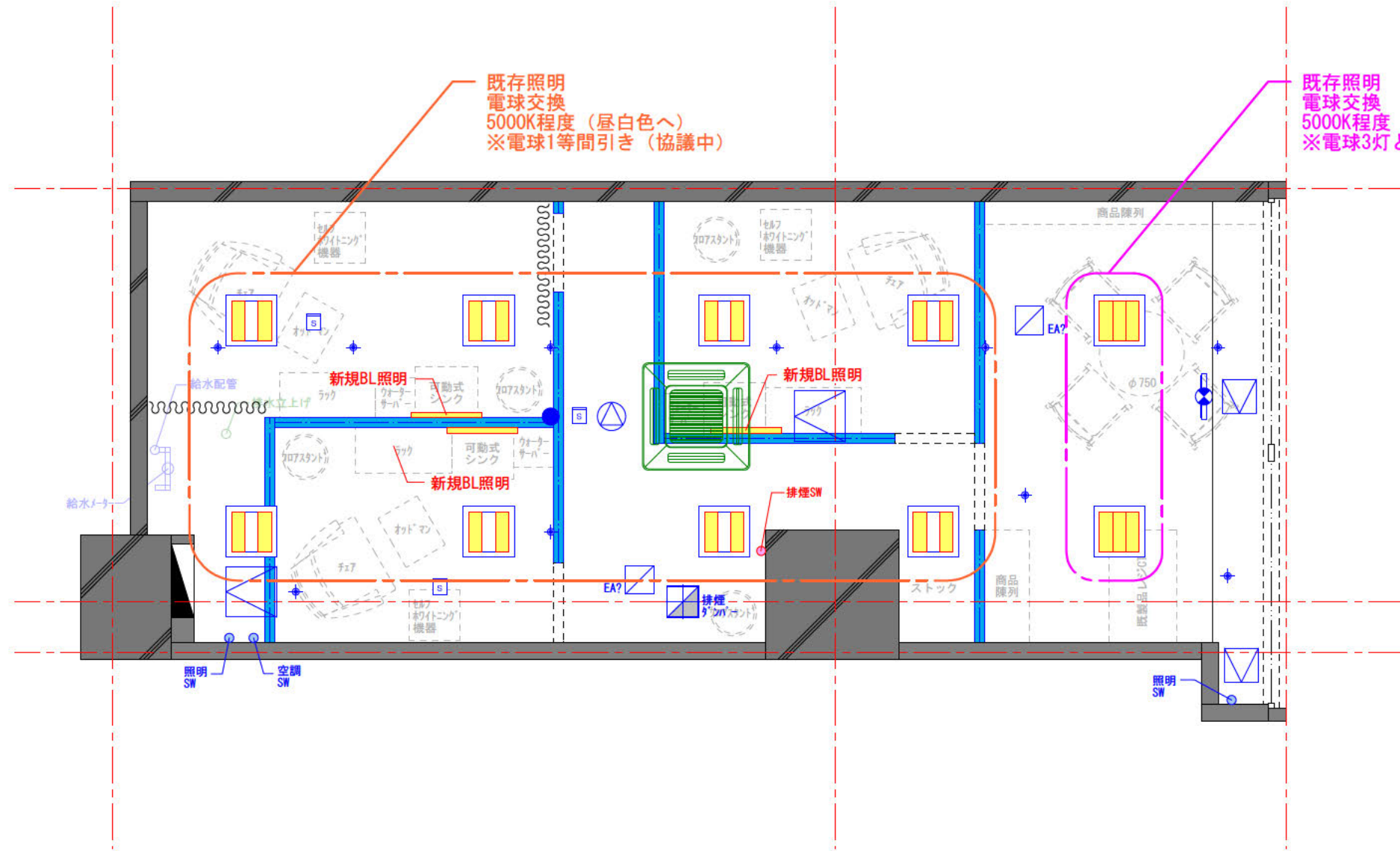
※クロス貼替範囲は新規壁部分のみ。
(既存壁、天井はそのまま利用)



- ... 新規 中間仕切壁
LGS+PB+クロス貼り
(H=2100)
- ... 別途工事項目

面積 : 42.46㎡ (12.84坪)
CH : 3298mm

新規図



既存照明
電球交換
5000K程度 (昼白色へ)
※電球1等間引き (協議中)

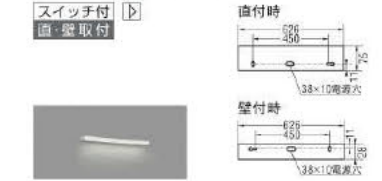
既存照明
電球交換
5000K程度 (昼白色へ)
※電球3灯とも全て (協議中)

新規BL照明



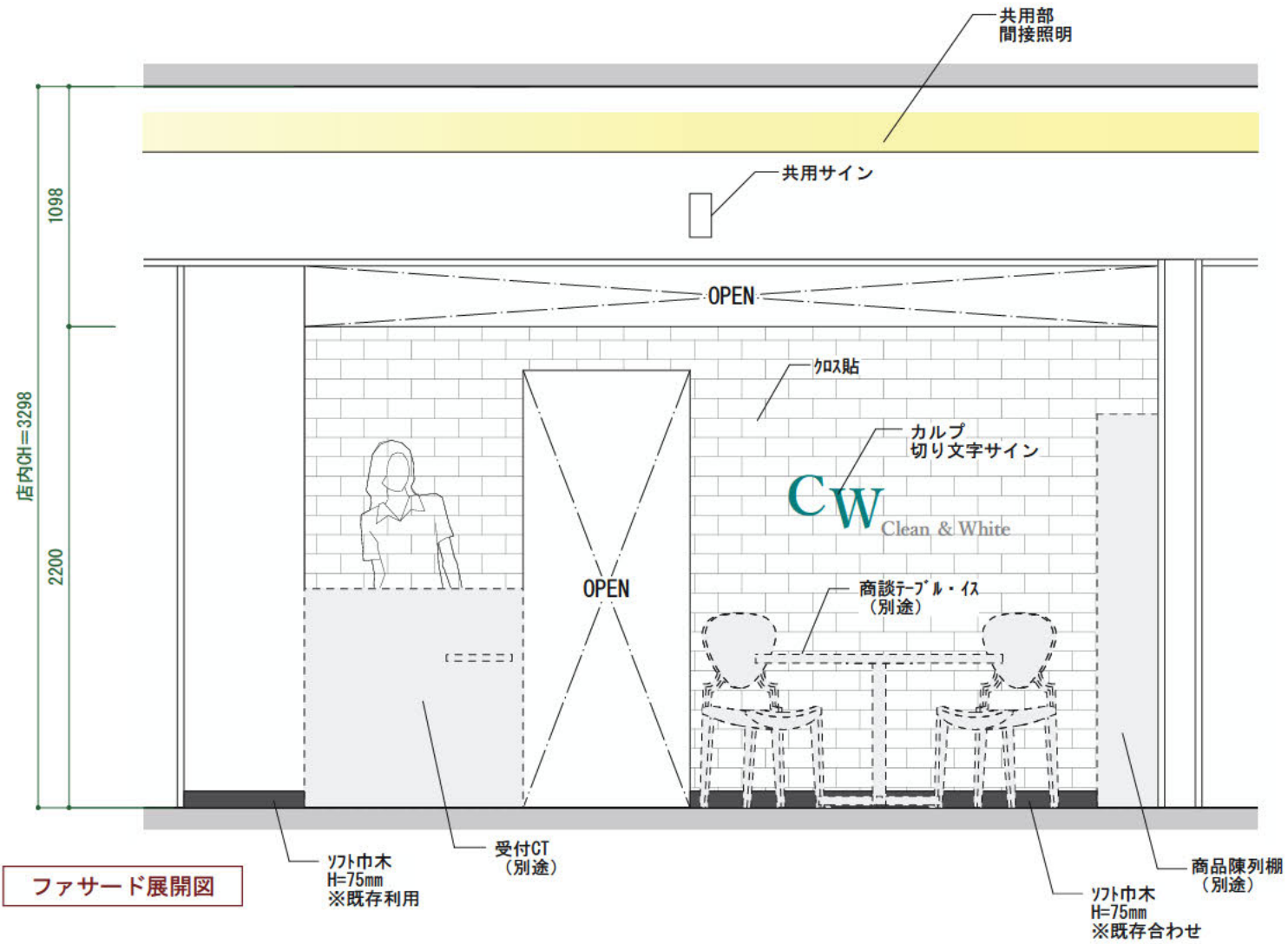
60W相当
AB 47893 L
¥23,000(税別)
8.2W・580 lm・70.7 lm/W・Ra82・5000K

LED
本体：アルミ・マットファインホワイト塗装
パネル：アクリル・乳白色
●直付時：高・30 幅・626×75mm
●壁付時：高・28 幅・626×77mm
●重・0.9kg
●光源寿命：40,000時間
●直付・壁付取付
●対面キッチン対応型
●調光器併用不可・10VA(100V)

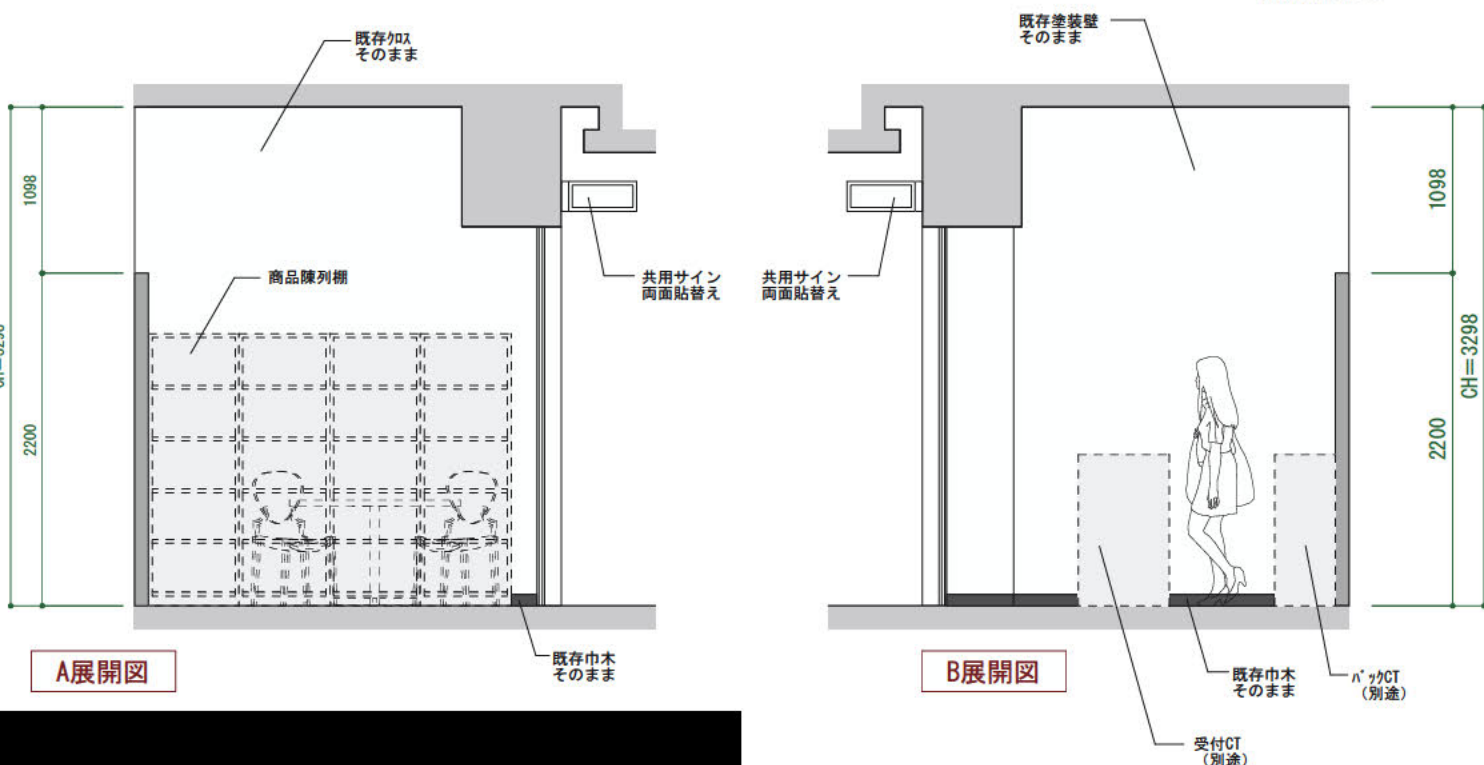


面積：42.46㎡ (12.84坪)
CH：3298mm

Facade Image



ファサード展開図



A展開図

B展開図



サインイメージ (カルプ切り文字)



壁面クロスイメージ (サカヅ RE51279)



商談テーブル (参考イメージ)



商談チェア (参考イメージ)

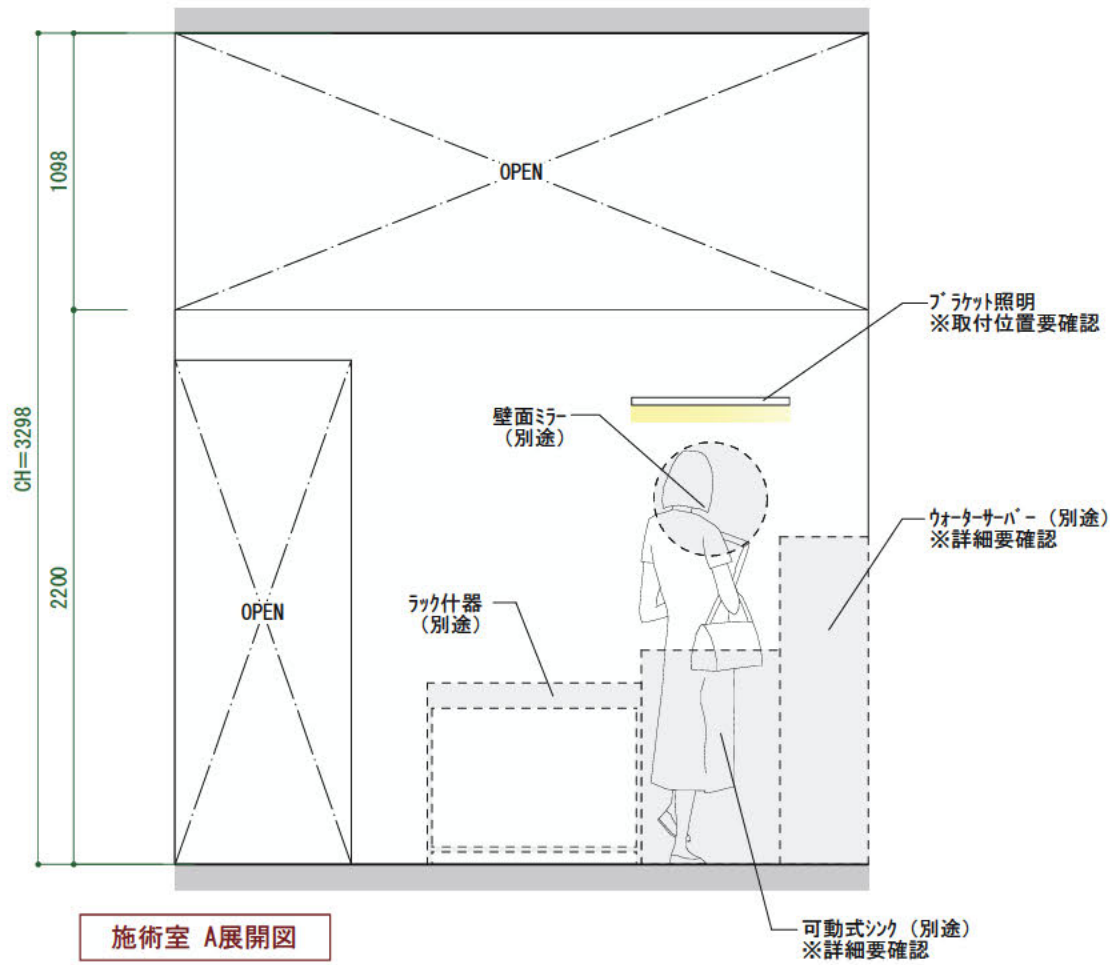


受付CT (参考イメージ)



商品陳列棚 (参考イメージ)

Interior Image



施術室 A展開図



施術用リクライニングチェア (参考イメージ)

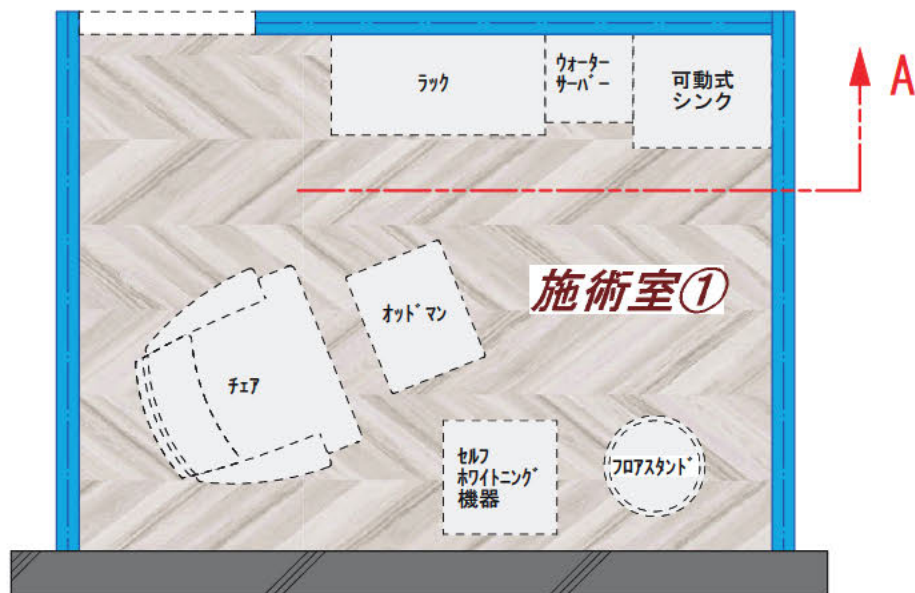


ラック什器 (参考イメージ)



フロアスタンド照明 (参考イメージ)

※色温度は昼白色を推奨



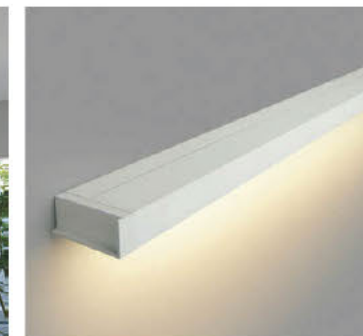
施術室① 平面図



壁面ミラー-450mmφ程度 (参考イメージ)



壁面ブラケット照明 (弊社取付)



※色温度は昼白色を採用

Material Image



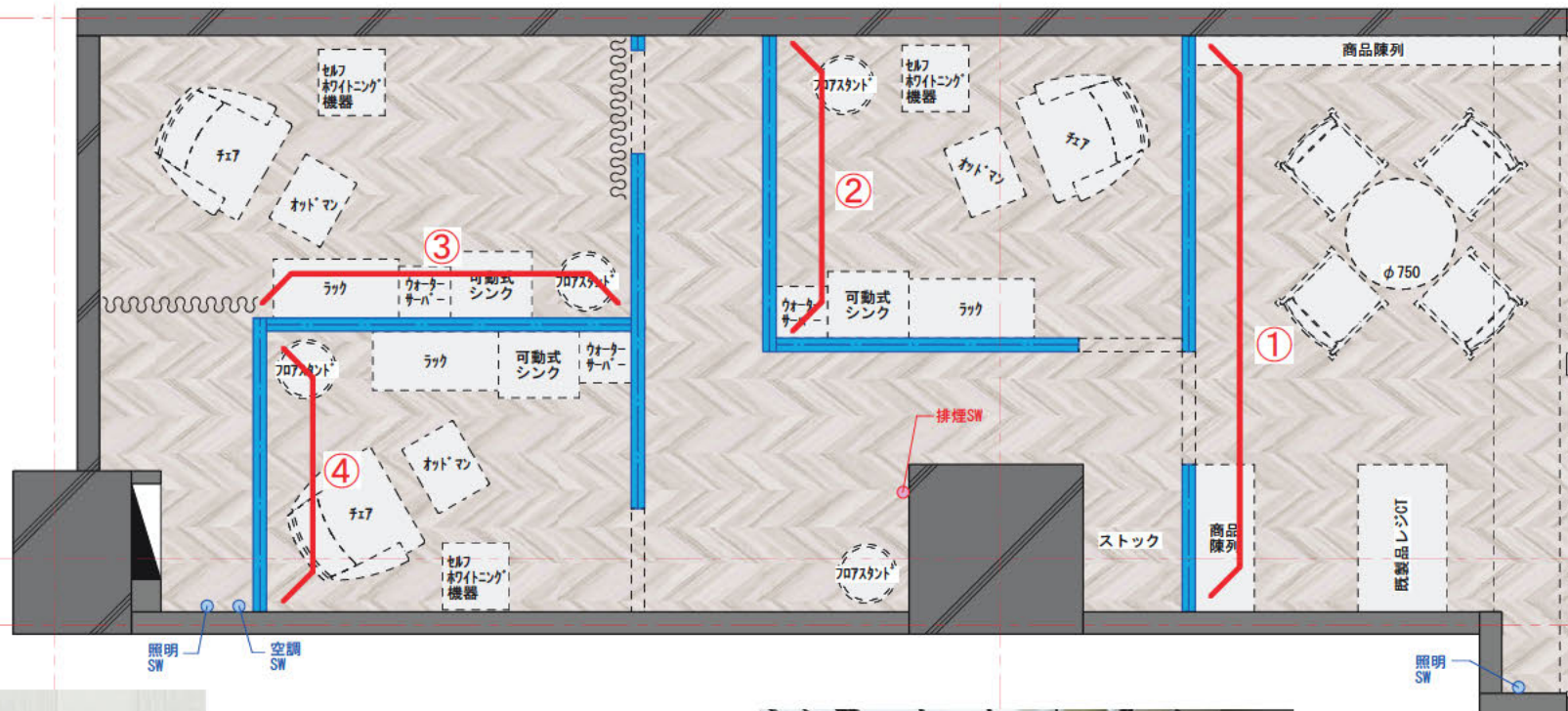
③ 施術室 壁面
アクセントクロス
LV-1130



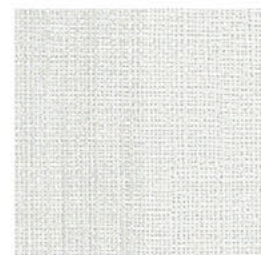
② 施術室 壁面
アクセントクロス
TH-30691



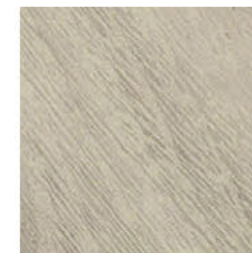
① エントランス壁面クロス
RE51279



④ 施術室 壁面
アクセントクロス
RE-51513

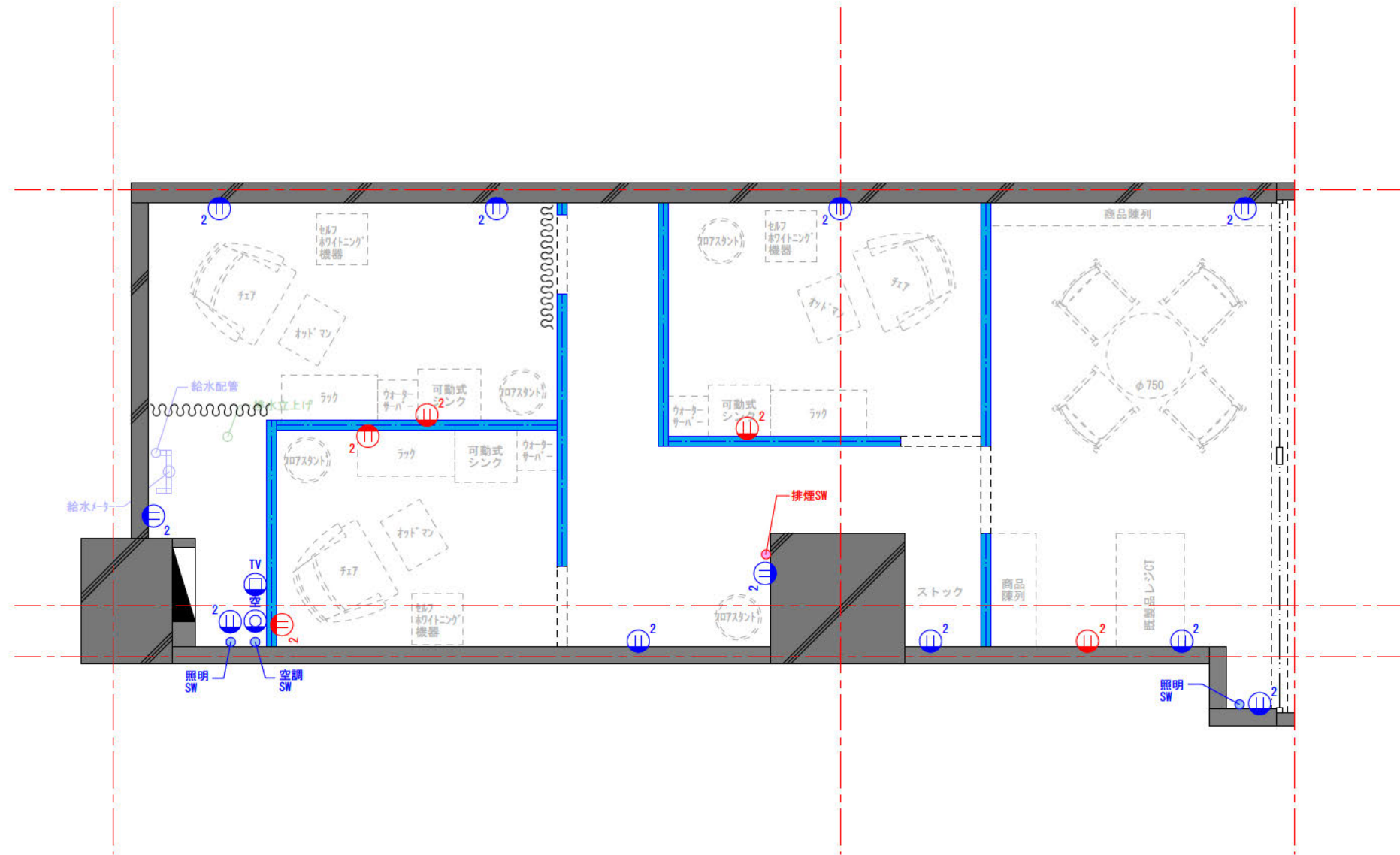


店舗内 床長シート PM-4409



※それ以外の新規壁面
クイ仕上げは既存クイ合わせ
※その他の既存壁面はそのまま

新規図



Ⓜ² ... 新規コンセント
Ⓜ² ... 既存コンセント

— ... 中間間仕切壁
 (H=2200)

面積 : 42.46㎡ (12.84坪)
 CH : 3298mm

