

	床	巾木	壁	天井	備考		
待合室、中待合	・東リ OAフロア用ルースレイタイル LLフリー40NW-EX	・ソフト巾木 東リ TH12(ホワイト)	・外周既存壁(既存塗装利用) ・新規間仕切り壁クロス貼 サンゲツFE6664	・既存利用	・木製引戸(既製品) ・上吊りアウトセット引き戸 LIXIL ラシッサS プレシャスホワイト シリンダー錠付き(ビルマスターキー) ・ソファ(既製品) ・中待合ベンチ ・サイン 自動ドアカッティングシート		
受付、事務室	・東リ OAフロア用ルースレイタイル LLフリー40NW-EX	・ソフト巾木 東リ TH12(ホワイト)	・外周既存壁(既存塗装利用) ・新規間仕切り壁クロス貼 サンゲツFE6664	・既存利用	・受付台(造作) ・カルテ棚(造作) ・収納棚(造作) ・全てホワイト(アイカK-6001KN) ・受付台下ワゴン(既製品) ・PCラック(既製品)		
診察室	・東リ OAフロア用ルースレイタイル LLフリー40NW-EX	・ソフト巾木 東リ TH12(ホワイト)	・外周既存壁(既存塗装利用) ・新規間仕切り壁クロス貼 サンゲツFE6664	・既存利用	・木製ドア(既製品) LIXIL ラシッサS プレシャスホワイト 表示錠付き ・作業台(造作) ・吊戸棚(既製品) LIXIL プレシャスホワイト ・一槽シンク(既製品) ・水栓(既製品) ・窓部カーテン(既製品)(TOLI TKF10617)		
院長室	・東リ OAフロア用ルースレイタイル LLフリー40NW-EX	・ソフト巾木 東リ TH12(ホワイト)	・外周既存壁(既存塗装利用) ・新規間仕切り壁クロス貼 サンゲツFE6664	・既存利用	・木製引戸(既製品) LIXIL ラシッサS プレシャスホワイト シリンダー錠(メーカー付属品) ・デスク(既製品) ・キャビネット(既製品) ・チェア(既製品)		
暗室	・東リ OAフロア用ルースレイタイル LLフリー40NW-EX	・ソフト巾木 東リ TH12(ホワイト)	・外周既存壁(既存塗装利用) ・新規間仕切り壁クロス貼 サンゲツFE6664	・既存利用	・遮光カーテン(既製品)(TOLI TKF10617)		
スタッフ更衣室	・東リ OAフロア用ルースレイタイル LLフリー40NW-EX	・ソフト巾木 東リ TH12(ホワイト)	・外周既存壁(既存塗装利用) ・新規間仕切り壁クロス貼 サンゲツFE6664	・既存利用	・木製引戸(既製品) ・上吊りアウトセット引き戸 LIXIL ラシッサS プレシャスホワイト 大型サムターン表示錠付き ・テーブル(既製品) ・チェア(既製品) ・ロッカー(既製品) ・洗濯機ハン(既製品)		

PROJECT

眼科

PROJECT NUMBER

-

SCALE

TITLE

仕上げ表

顧客承認欄

 上記確認の上、承諾しました

DATE

2020/08/28

ADDRESS

DRAWN BY

CHECKED BY

-

令和 年 月 日

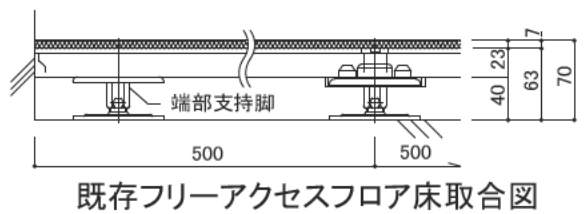
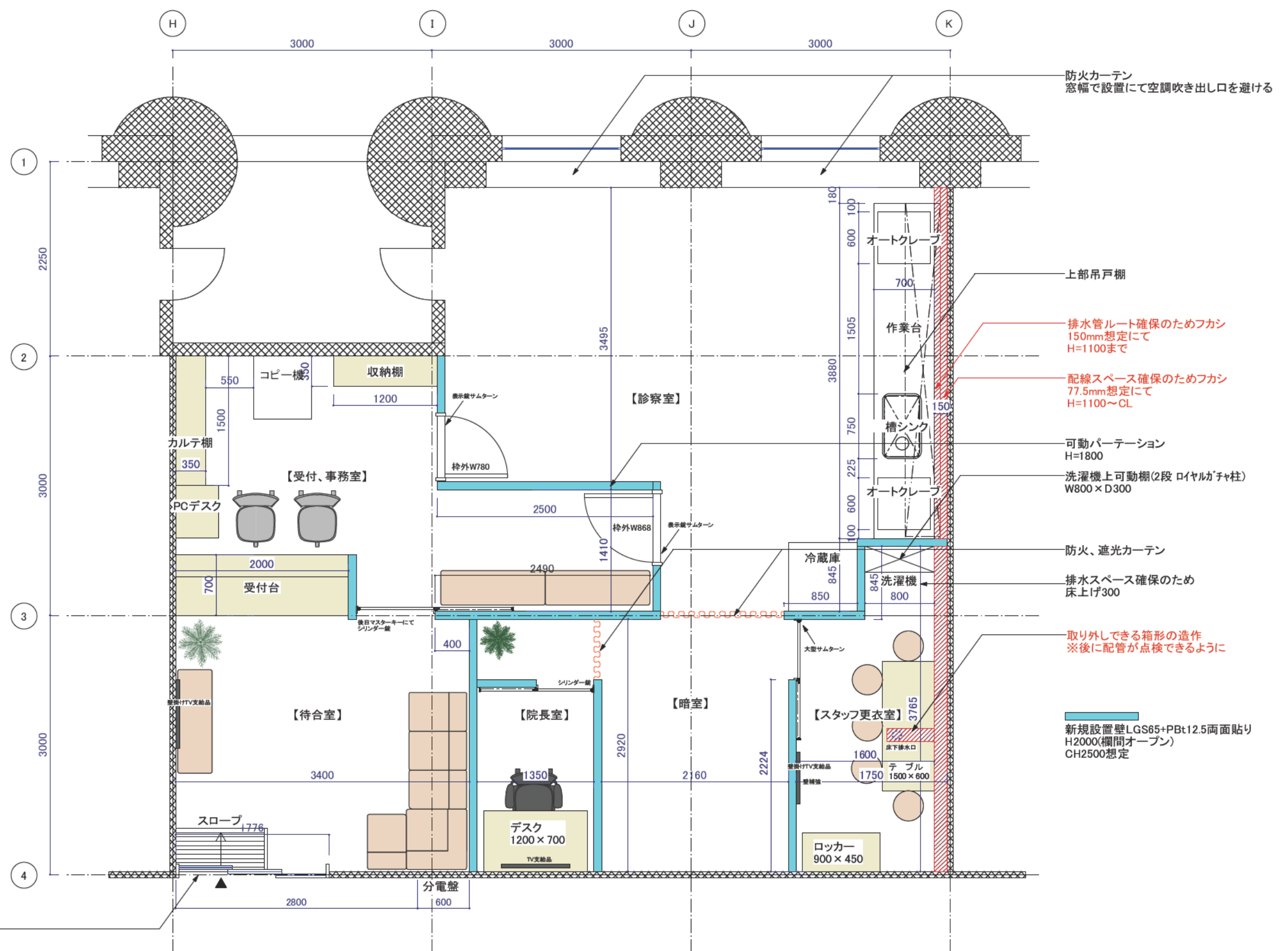


SUBMIT NUMBER

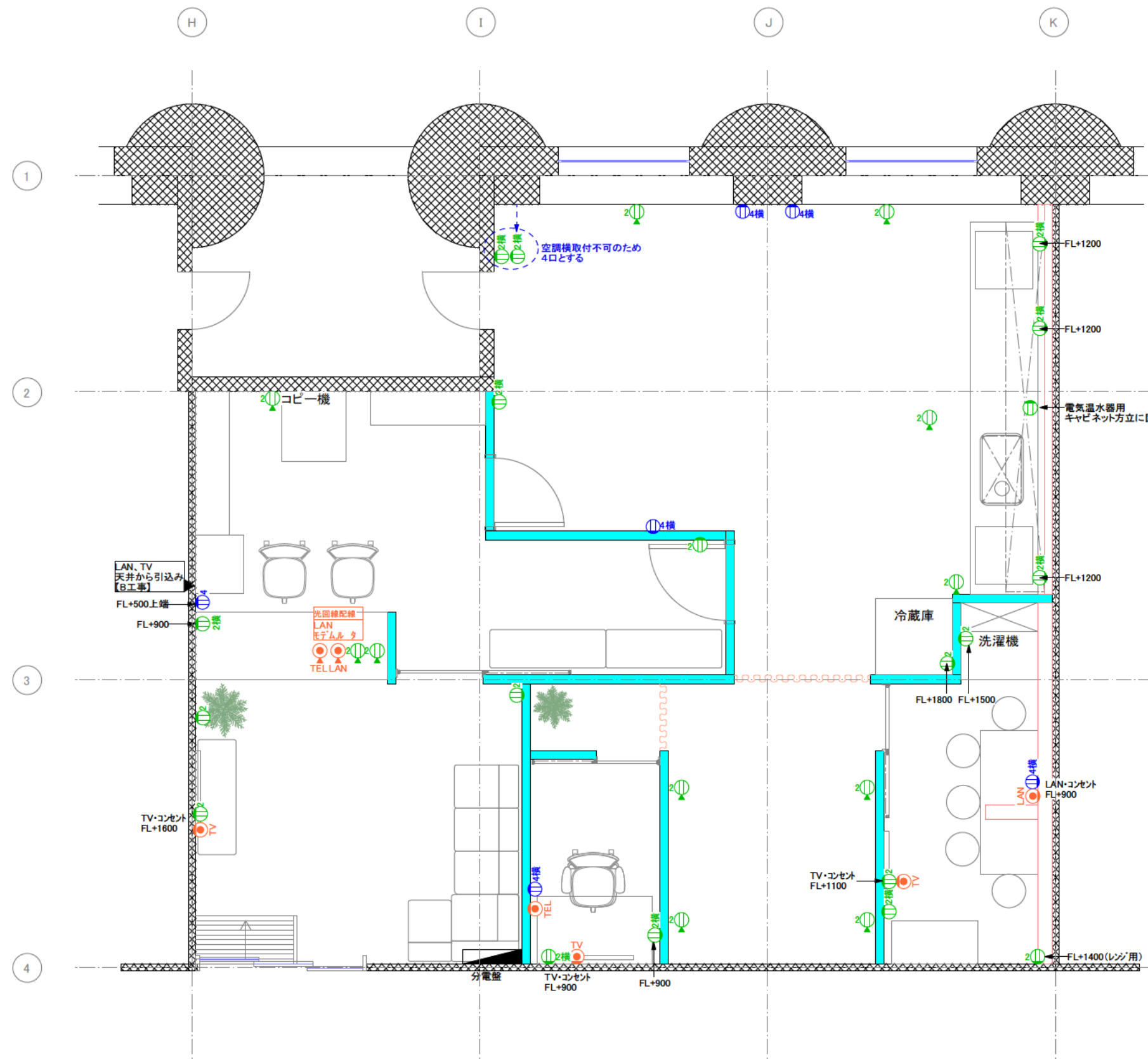
T346

DRAWING NUMBER

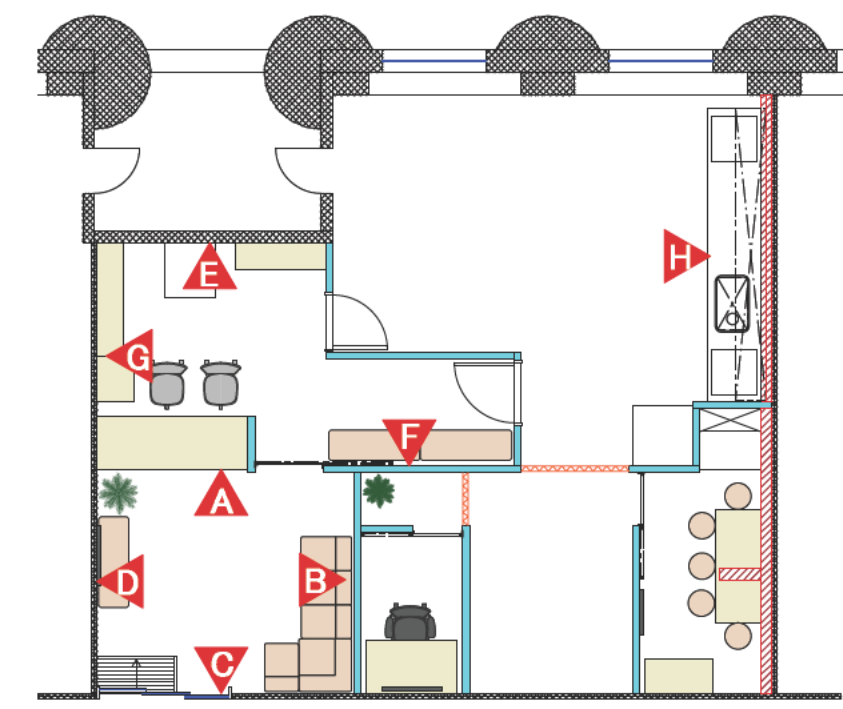
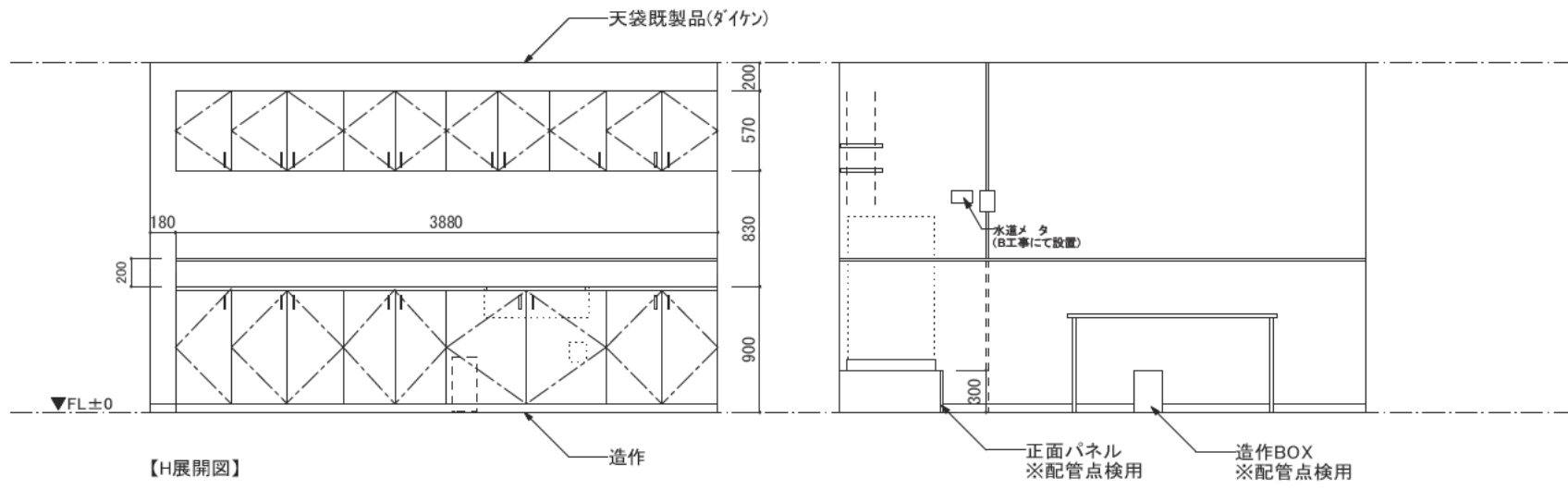
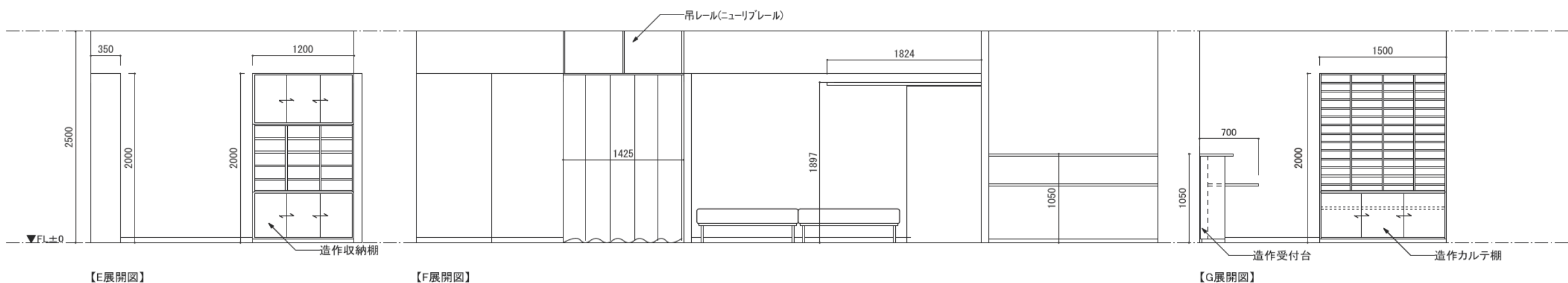
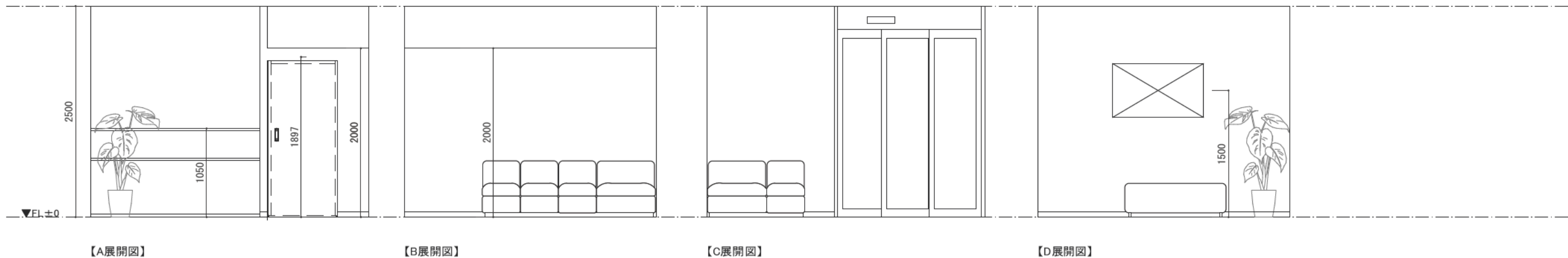
A00



新規自動ドア



- 2口 壁付け2口コンセント
 - 4口 壁付け4連コンセントタップ
 - 2口 床出し2口コンセント
 - 壁付けLAN,TV,TEL LAN:ケーブルジャック
TV:同軸ケーブルジャック
 - 床付けLAN,TV,TEL TEL:CD管
- ※壁取付高さ: 指示なしの場合全てFL+100下端



リビングドア

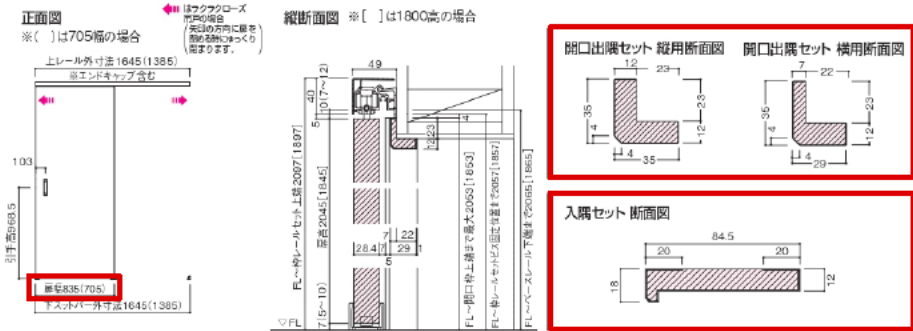
アウトセット吊戸

寸法図/納まり図

関連情報	ハビア	総合カタログ P.589~596
製品情報	ハビア デザインセレクション	詳しくは「ハビア デザインセレクションカタログ」を ご確認ください。

※hapia (ハビア) の標準寸法は2000高・1800高です。
※トレンドウッド型、ソリッド型、レザー型、クロス型の標準寸法は2000高のみです。

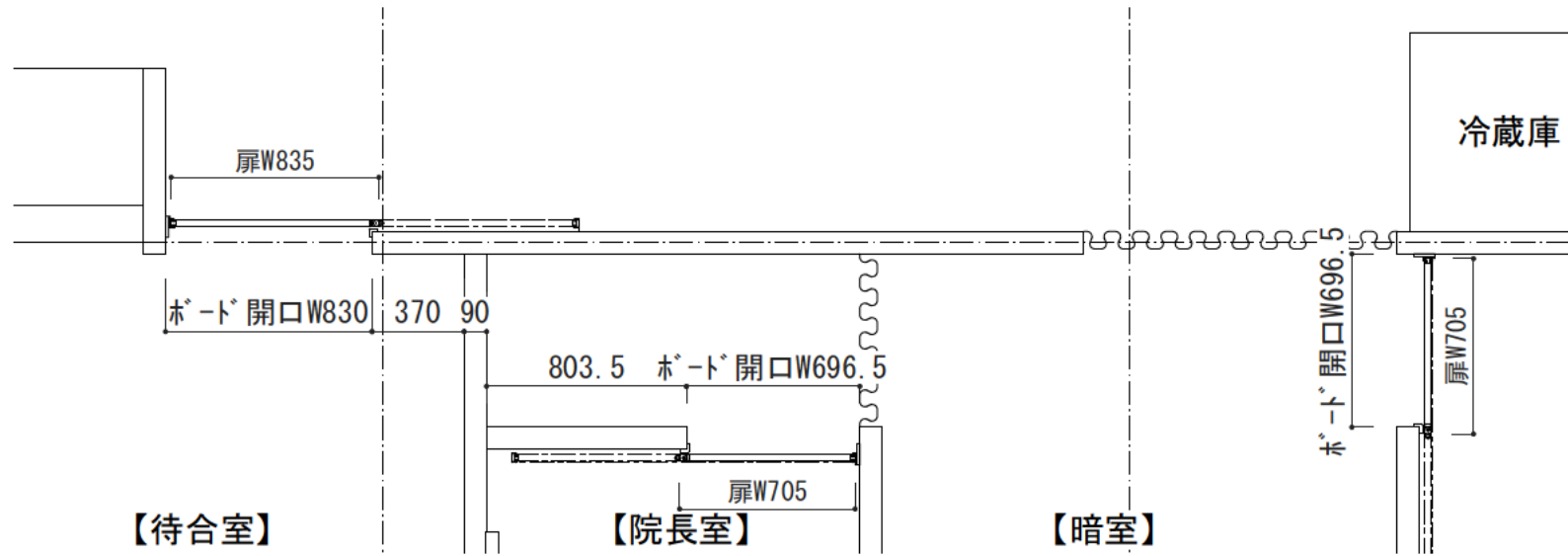
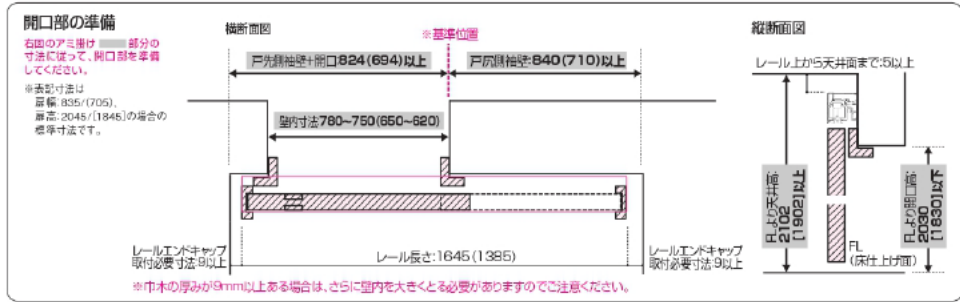
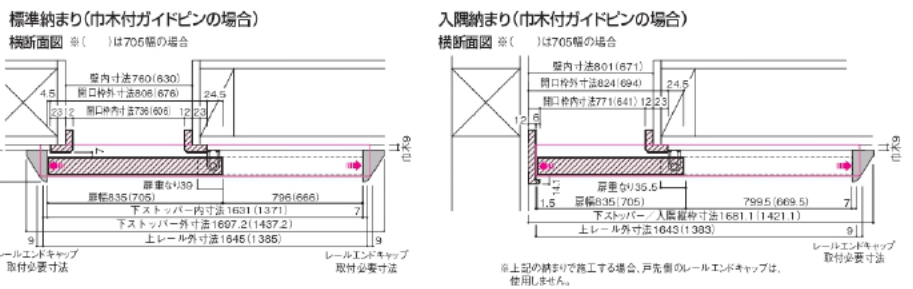
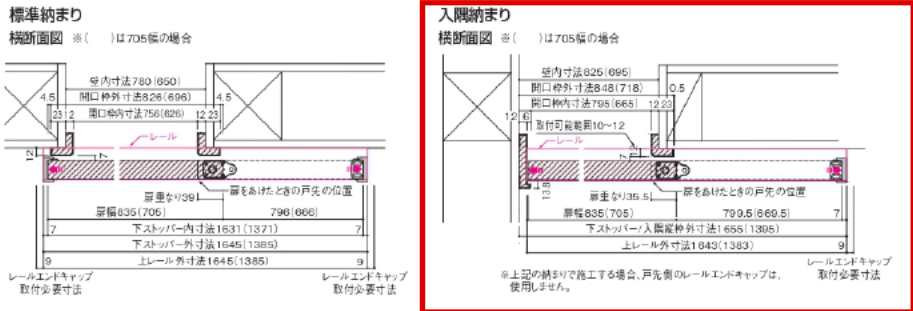
アウトセット吊戸・片引 開口枠出隅セット納まりの場合 ※片引のレールセットは、左右兼用です。施工時に左右引をお選びいただけます。



hapia
design
selection
ハビア
デザイン
セレクション

室内ドア

アウトセット
吊戸



扉・レールセット・開口出隅セット 色柄バリエーション (レールセット・開口出隅セットは扉と木目が異なります。詳しくはP.354をご覧ください。)

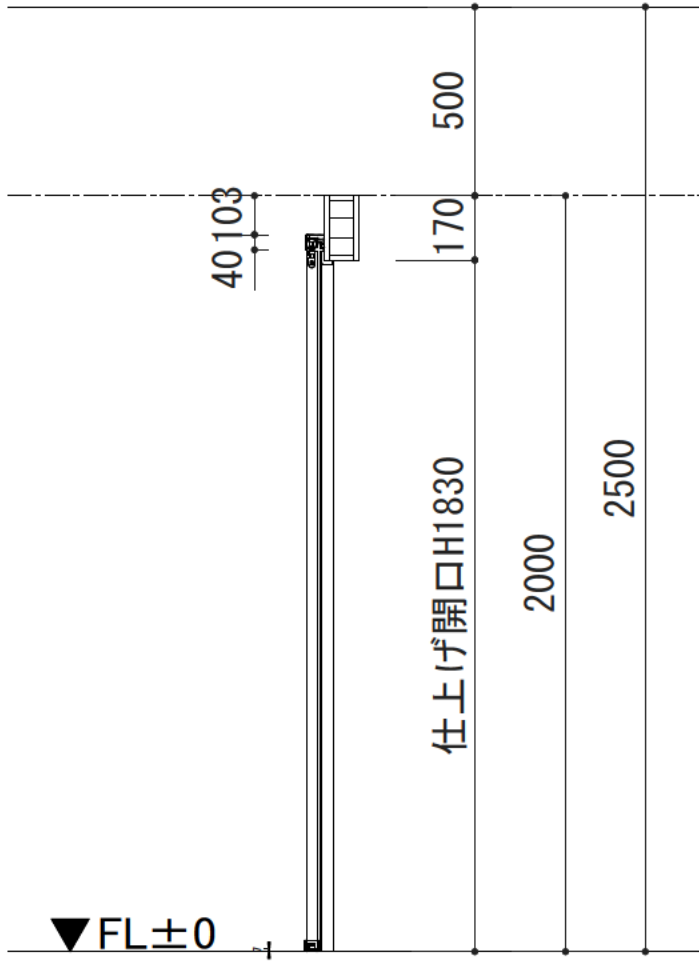
発注される部材の色柄は、品番の色柄略記号にてお知らせください。

色柄	TH	WH	MJ	ML	MA	MT	MG	MW	MK
色柄略記号	TH	WH	MJ	ML	MA	MT	MG	MW	MK
色柄名	〈モノホワイト〉	〈ネオホワイト〉	〈クリアベージュ〉	〈ミルベージュ〉	〈ライトオーク〉	〈ティープラウン〉	〈トープグレー〉	〈ダルフラウン〉	〈オフブラック〉

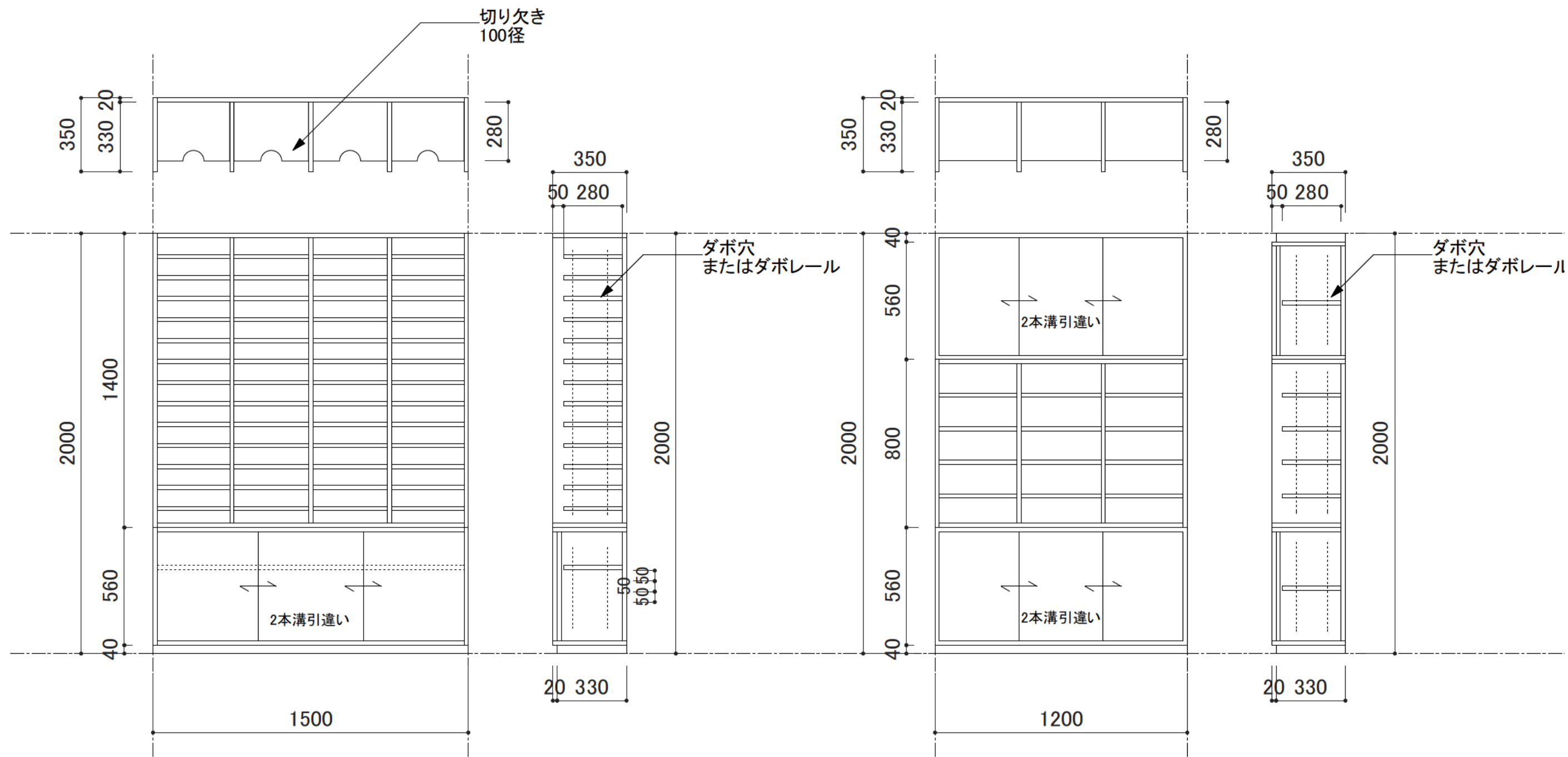
※ UD・1N・Y1・Y8デザインにTH(モノホワイト)はありません。 ※ MKは全て受注生産品 詳細はP.1437参照

●パネルタイプ

00デザイン 2500高 小窓付 木目 方角	U0デザイン 2500高 小窓付 木目 方角	1Pデザイン 2500高 木目 方角	1Nデザイン 2500高 木目 方角	01デザイン 2500高 木目 方角
D3デザイン 2500高 木目 方角	U4デザイン 2500高 木目 方角	S7デザイン 2500高 横木目 方角	G1デザイン 2500高 木目 方角	Y1デザイン 2500高 木目 方角
08デザイン 2500高 木目 方角	Y8デザイン 2500高 木目 方角	K6デザイン 2500高 木目 方角	M1デザイン 2500高 木目 方角	M3デザイン 2500高 木目 方角
D6デザイン 2500高 横木目 方角	L8デザイン 2500高 横木目 方角	05デザイン 2500高 木目 方角	61デザイン 2500高 木目 方角	



297 施工説明書、取扱説明書等 各種情報の確認は「プロゲート」 DAIKEN プロゲート 検索



【カルテ棚】

下部収納
横4列×縦14段
可動棚ダボレール付き

【収納棚】

下部、上部収納
横3列×縦5段
可動棚ダボレール付き

PROJECT 眼科
ADDRESS

PROJECT NUMBER -
DRAWN BY

SCALE 1/20
CHECKED BY

TITLE 造作棚詳細図

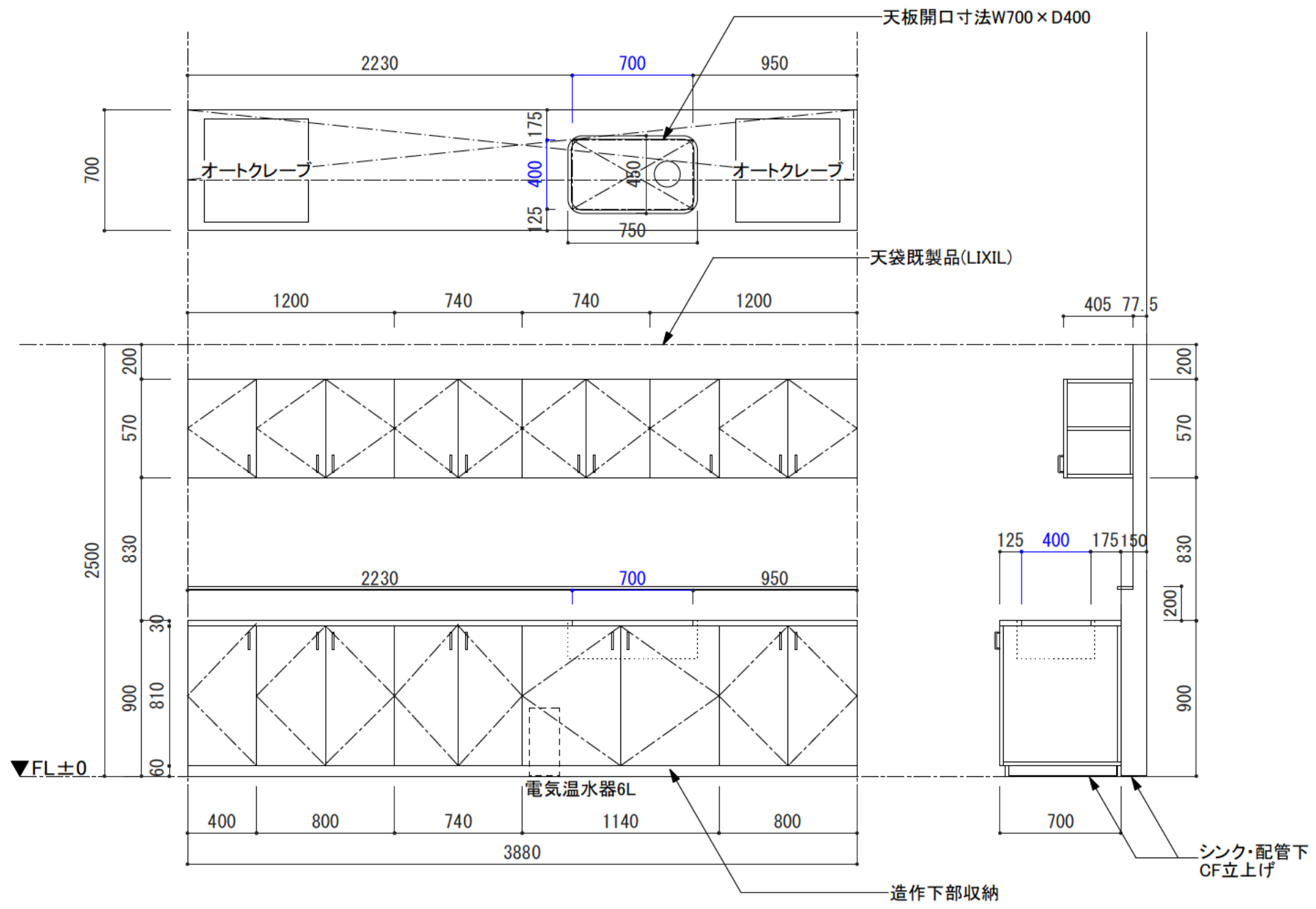
顧客承認欄
 上記確認の上、承諾しました

令和 年 月 日



DATE 2020/08/28

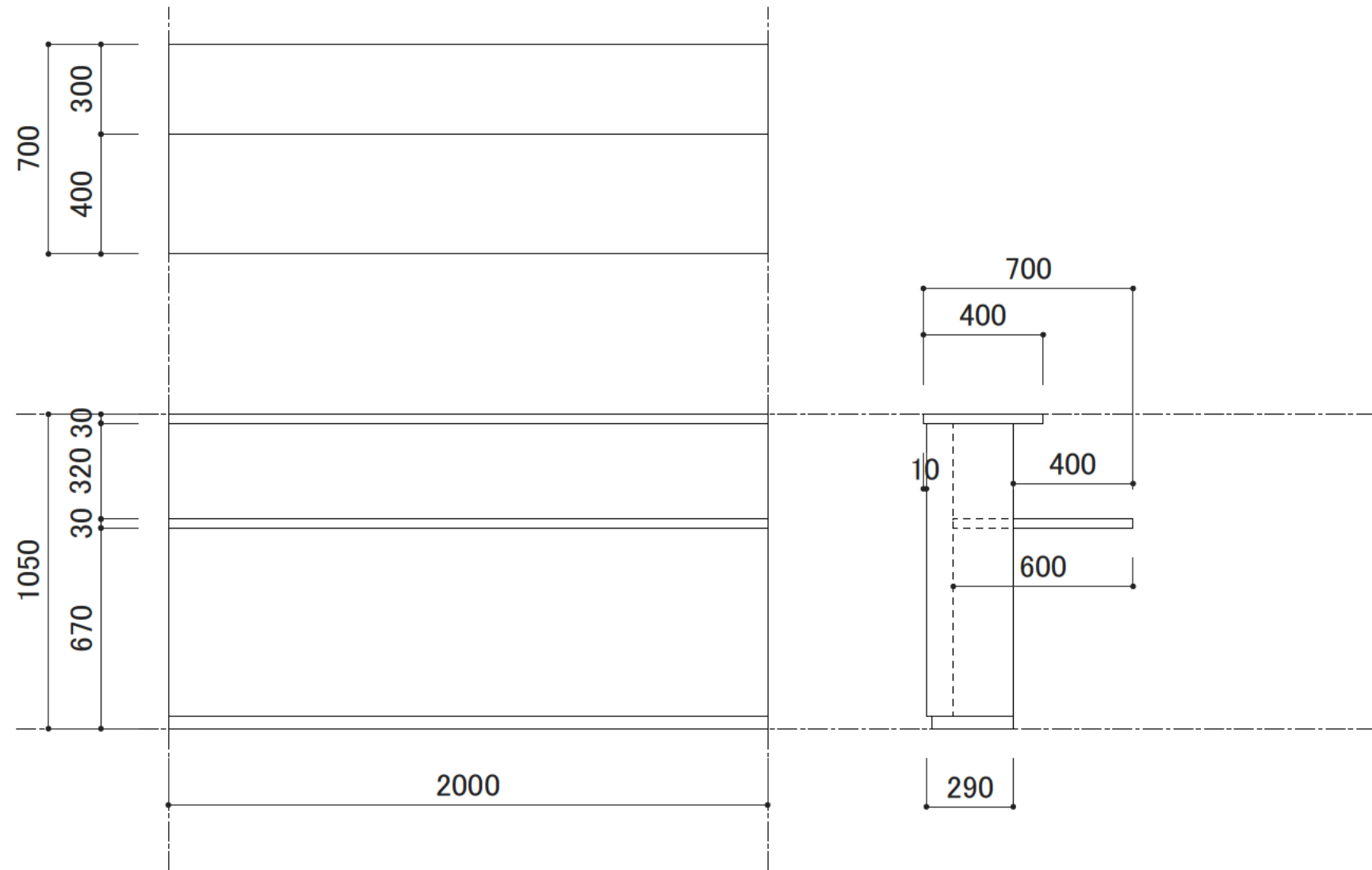
SUBMIT NUMBER T346 DRAWING NUMBER A05



LIXIL 開き戸ユニット 取っ手付き



750×450ステンレス槽プレスシンク排水付き
Ambest WS1740



PROJECT
 眼科

PROJECT NUMBER
 -

SCALE
 1/20

TITLE
 受付台詳細図

顧客承認欄
 上記確認の上、承諾しました

DATE
 2020/08/28

ADDRESS

DRAWN BY

CHECKED BY

-

令和 年 月 日



SUBMIT NUMBER

DRAWING NUMBER

T346

A07