

# B1F カフェ 1

## スタジオ

- 色: 全体を白
- 床: 塩ビ白
- 天井: 黒→白に変更
- ステージ: 撤去
- 入り口扉: 鉄扉に変更出来るか?
- 楽屋: 撤去
- ドリンクカウンター: 撤去
- 中扉: 撤去

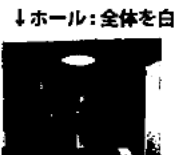


↑ドリンクカウンター:撤去

↑中扉:撤去

## 事務所 / 楽屋

- 色: 全体を白 (厨房施設は撤去)
- 床: 塩ビ白
- 照明: 丸ダウンライト
- 床: 新設
- 入り口: 扉を新設
- 流し: 一箇所残す
- 換気扇: 設置



## ホール

- 色: 全体を白
- 床: 塩ビ白
- 照明: 丸ダウンライト
- 扉: 防火扉の外側に新設可能か?



←流し:一箇所残す

←厨房設備:撤去

↓階段:全体を白 ↓踊り場:看板設置



## 階段

- 色: 全体を白
- 床: ?
- 踊り場: 看板設置
- ※蛍光灯は撤去可能か?

## トイレ

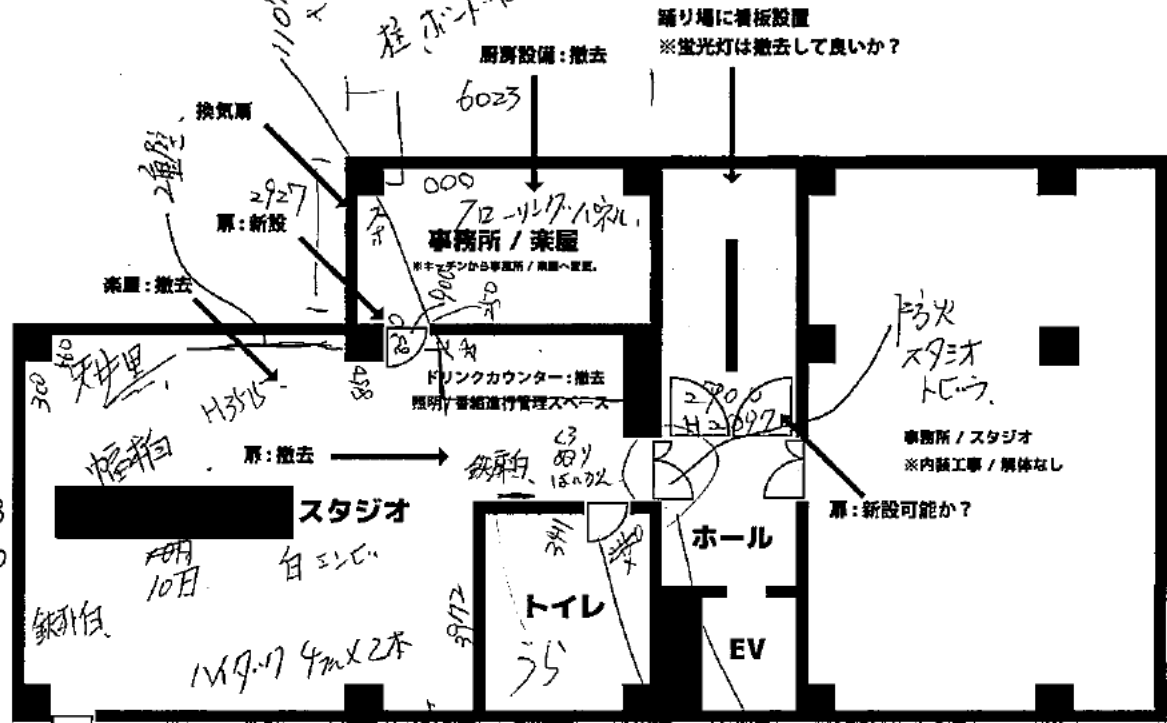
- 色: 全体を白
- 床: 現状のまま
- 照明: 丸ダウンライト

↓入り口



## 1F 入り口

- 看板: 設置
- ドアカッティングシート: 作成



# B2F QN

12月

## スタジオ

- 色: 全体を黒
- 床: 塩ビ黒
- PAブース: 鉄柵を周りに / 黒に変更
- 楽屋出口扉: 花道が無くなるのに合わせ、下に移動
- ステージ裏扉: 現状のまま
- 入り口扉: 黒の鉄扉に変更出来るか?

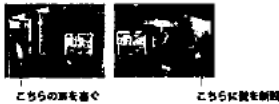
## 楽屋

- 色: 全体を白 (コインロッカーは撤去)
- 床: 塩ビ白
- 照明: 丸ダウンライト
- 階段: 撤去
- 更衣室: 床を高くする



## 倉庫

- 色: 全体を白
- 床: 塩ビ白
- 照明: 丸ダウンライト
- 入り口: 大きい引き戸



## 事務所

- 色: 全体を白
- 床: 塩ビ白
- 照明: 丸ダウンライト
- 扉: 現在コインロッカーがある場所に新設

## トイレ

- 色: 全体を白
- 床: 現状のまま
- 照明: 丸ダウンライト

## ホール

- 色: 全体を白
- 床: 塩ビ白
- 照明: 丸ダウンライト
- 楽屋廊下入り口: 引き戸に変更

## 階段

- 色: 全体を白
- 床: ?
- 扉: 防火扉の外側に新設可能か?

