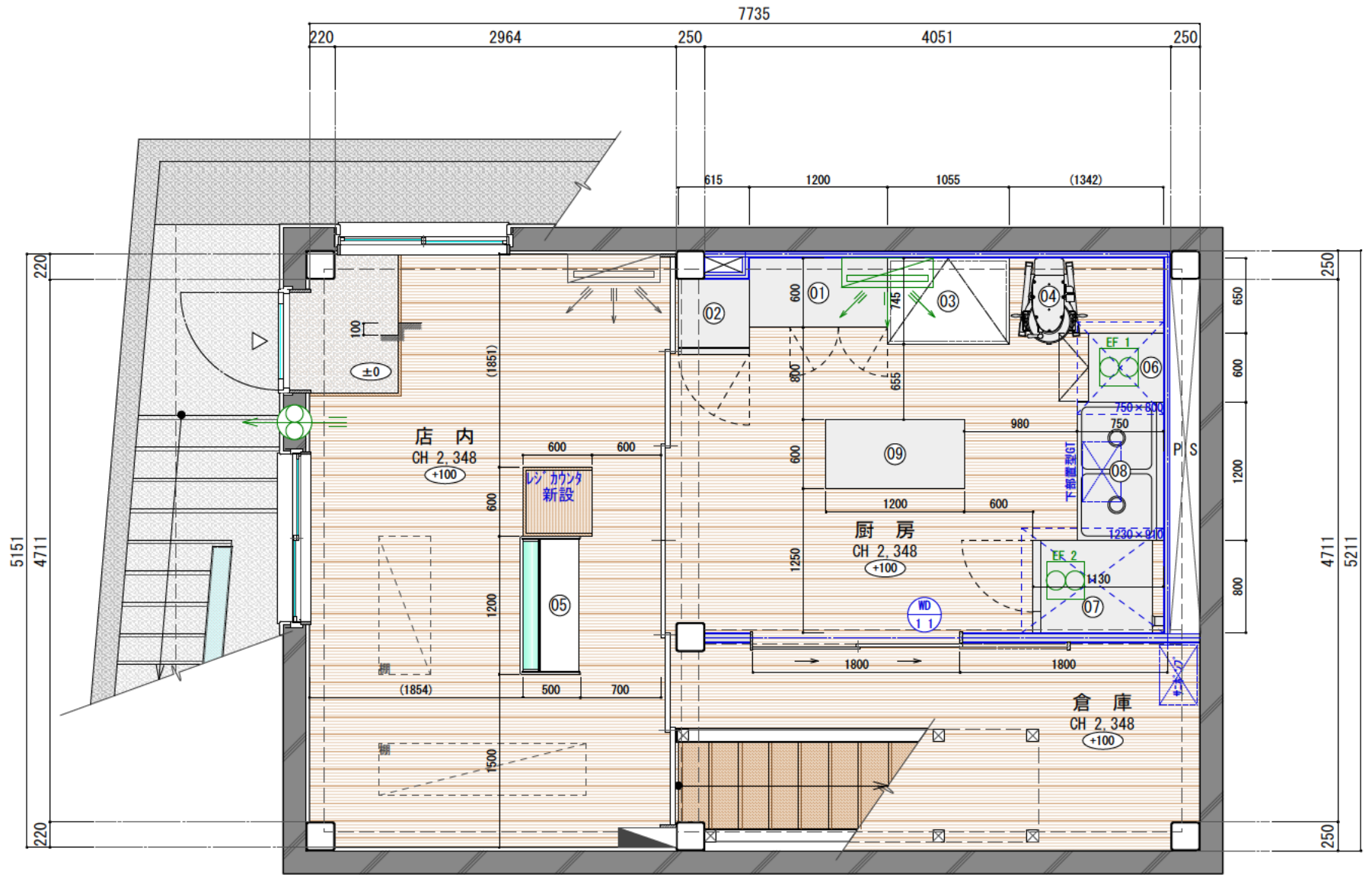


室内		CH=2,348	
改修前		改修後	
天井	LGS 大平板	既存のまま	
	塗装	EP塗装替	
廻縁	GLボード PB t=12.5	既存のまま	
	塗装	EP G塗装替	
巾木	木軸または鋼製束 合板	既存のまま	
	フロリング	既存フロリング	
備考	既存壁掛エアコン		
	既存木部EP G		
	既存間仕切り戸枠		

厨房		CH=2,348	
改修前		改修後	
天井	LGS 大平板	既存のまま	
	塗装	EP塗装替	
廻縁	下地	外壁側:LGS 45 間仕切:LGS 65 耐水PB t=12.5	
	壁	コンクリト躯体素地 キッチン	
巾木	木軸または鋼製束 合板	既存のまま	
	フロリング	既存フロリング	
備考			

倉庫		CH=2,348	
改修前		改修後	
天井	LGS 大平板	既存のまま	
	塗装	EP塗装替	
廻縁	下地	外壁側:コンクリト躯体素地 間仕切:LGS 65 PB t=12.5	
	壁	コンクリト躯体素地 EP G(外壁側含め全面)	
巾木	木軸または鋼製束 合板	既存のまま	
	フロリング	既存フロリング	
備考	WD 11		

倉庫		CH=2,348	
改修前		改修後	
天井	LGS 大平板	既存のまま	
	塗装	EP塗装替	
廻縁	下地	外壁側:コンクリト躯体素地 間仕切:LGS 65 PB t=12.5	
	壁	コンクリト躯体素地 EP G(外壁側含め全面)	
巾木	木軸または鋼製束 合板	既存のまま	
	フロリング	既存フロリング	
備考			



改修部面積表			
室名	床面積(外壁側 内法/新設壁 LGS芯算定)		
店内	16.40 m ²	4.96 坪	
厨房(PS含む)	15.30 m ²	4.63 坪	
倉庫	8.41 m ²	2.54 坪	
合計	40.11 m ²	12.13 坪	

改修後平面図 S=1/50



凡例			
	新設間仕切壁 (LGS+PB12.5下地)		既存分電盤
	新設壁掛エアコン		既存壁掛エアコン
	更新壁付換気扇		新設天井換気扇
	出入口		
	上部ライン		

厨房器具リスト										
厨房器具	W × D × H	新	既	台	電	電	電	給	給	備
					2kw	100V	200V	給水	排水	給湯
01 冷蔵庫	1200 × 600 × 800	●		1	0.77kw				40A	RT 120SNF (おダネ)
02 縦型冷凍庫	615 × 650 × 1950	●		1	0.325kw				40A	SRF K661B (パナソニック)
03 冷凍ストッカー	1055 × 745 × 910	●		1	0.095kw					JF NC319F 2 (ナフコ)
04 縦型ミキサー	660 × 745 × 1360	●		1		0.75kw				SK 30 (エスミキ)
05 冷蔵ショーケース	1200 × 500 × 1150	●		1	0.415kw					DHGU 1200PS (大穂製作所)
06 食器洗浄機	600 × 650 × 800	●		1		3.55kw		25A × 2	15A	MDKLTB7E (パナソニック)
07 フレンジイマン	800 × 1135 × 620	●		1		9kw				KCON 5MA R (北沢産業)
08 2層シンク	1200 × 750 × 800	●		1		9kw	15A	50A × 2		
09 作業台	1200 × 600 × 800	●		1						
10 手洗器	410 × 320 × 138	●		1				15A	40A	L30DM (TOTO)

特記事項	
指定建築材料はJIS・JAS適合品とする	
主要な出入口は避難方向から鍵を用いずに開錠できるものとする	
石綿等を添加した建築材料は使用しない	
加断り材を添加した建築材料は使用しない	
機器取付面は下地補強(合板または鉄板下地)を見込む事	
露出配線となる部分はマルチ配線(白)とする	

排気量概算	
[フード面積による排気量概算値/フード面積 × 面風速 × 秒 × 分]	
食洗機/EF-1: 0.60 × 0.5 × 3600 = 1080m ³ /hr	オープン/EF-2: 1.11 × 0.5 × 3600 = 1998m ³ /hr
[燃料消費量による排気量概算値/V=30KQ]	
食洗機/EF-1: 30 × 0.93 × 1.27 = 36m ³ /hr	オープン/EF-2: 30 × 0.93 × 9 = 252m ³ /hr